



ที่ ศก ๕๑๐๐๘/วศ๕๗๒

องค์การบริหารส่วนจังหวัดศรีสะเกษ
๓๕๐ หมู่ที่ ๓ ต.หนองไผ่ อ.เมืองฯ
จังหวัดศรีสะเกษ ๓๓๐๐๐

๒๕ ตุลาคม ๒๕๖๐

เรื่อง ประชาสัมพันธ์โครงการยกระดับคุณภาพโรงเรียนระดับอำเภอด้านวิทยาศาสตร์ คณิตศาสตร์ และเทคโนโลยี (โรงเรียนคุณภาพ ด้านวิทยาศาสตร์ คณิตศาสตร์และเทคโนโลยี ตามมาตรฐาน สสวท.)
เรียน ผู้อำนวยการโรงเรียนสังกัดองค์การบริหารส่วนจังหวัดศรีสะเกษทุกแห่ง

สิ่งที่ส่งมาด้วย โครงการยกระดับคุณภาพโรงเรียนระดับอำเภอด้านวิทยาศาสตร์ คณิตศาสตร์และเทคโนโลยี จำนวน ๑ ฉบับ

ด้วยสถาบันส่งเสริมการสอนวิทยาศาสตร์และเทคโนโลยี (สสวท.) ได้จัดโครงการที่จะส่งเสริมการเรียนการสอนด้านวิทยาศาสตร์ คณิตศาสตร์ และเทคโนโลยีให้มีผลสัมฤทธิ์ที่สูงทัดเทียมนานาชาติ เพื่อลดความเหลื่อมล้ำ โดยเปิดโอกาสให้เยาวชนในทุกอำเภอได้เข้าถึงการศึกษา ที่มีคุณภาพ ได้รับการพัฒนาจนมีความสามารถและทักษะที่จำเป็นในการพัฒนาประเทศยุค ๔.๐๐ โดยการเข้าร่วมกับจังหวัด อำเภอและท้องถิ่น สสวท. จึงขอเชิญชวนโรงเรียนระดับประถมศึกษา และมัธยมศึกษา เข้าร่วมโครงการดังกล่าว โดยโรงเรียนสามารถกรอกใบสมัครผ่านระบบออนไลน์ ที่เว็บไซต์ <http://www.ipst.ac.th>

องค์การบริหารส่วนจังหวัดศรีสะเกษ จึงขอประชาสัมพันธ์โครงการดังกล่าว ให้โรงเรียนในสังกัดฯ ทราบ รายละเอียดตามเอกสารที่ส่งมาพร้อมนี้

จึงเรียนมาเพื่อทราบและดำเนินการในส่วนที่เกี่ยวข้องต่อไป

ขอแสดงความนับถือ

นายอภิศักดิ์ แซ่จิ่ง

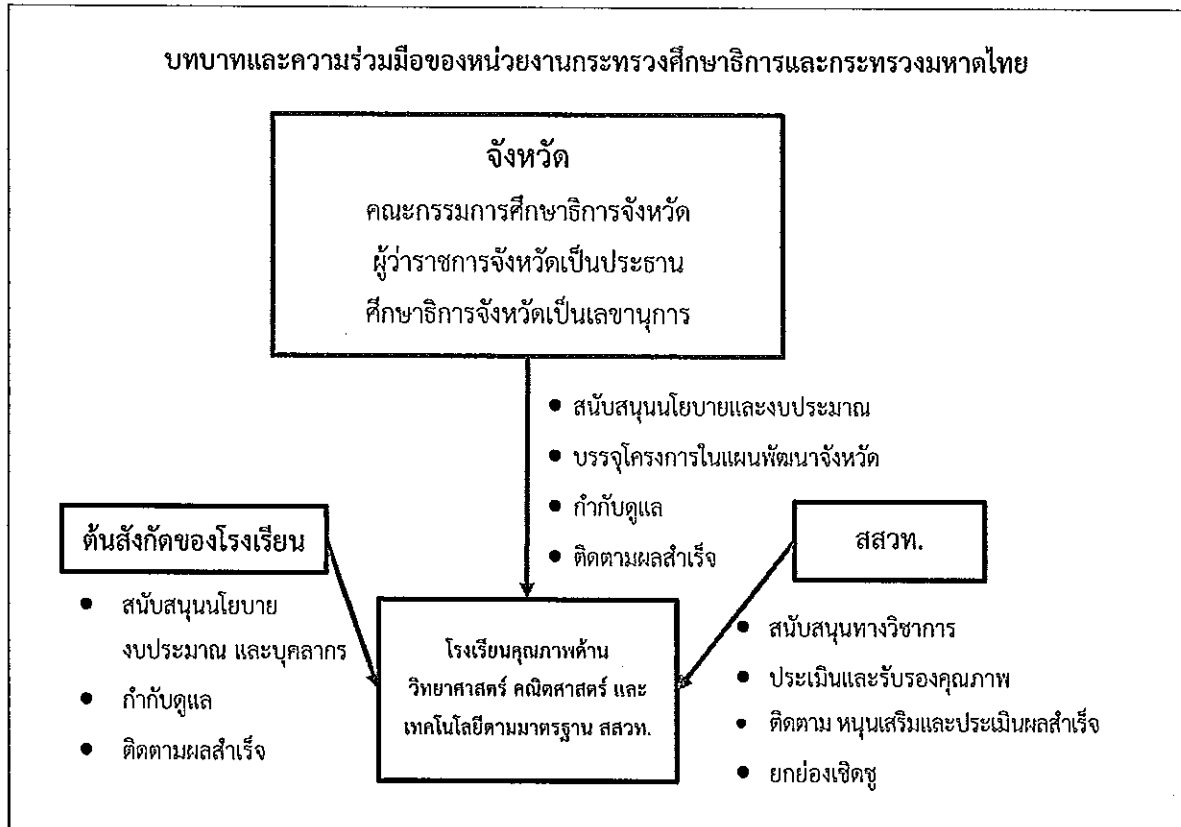
รองนายกองค์การบริหารส่วนจังหวัด ปฏิบัติราชการแทน
นายกองค์การบริหารส่วนจังหวัดศรีสะเกษ

กองการศึกษา ศาสนา และวัฒนธรรม

โทร/โทรสาร. ๐-๕๕๘๑-๕๖๗๓

e-mail : pao-sisaket@hotmail.com

- กระทรวงศึกษาธิการ ได้แก่ สถาบันส่งเสริมการสอนวิทยาศาสตร์และเทคโนโลยี (สสวท.) สำนักงานคณะกรรมการการศึกษาขั้นพื้นฐาน (สพฐ.) สำนักงานคณะกรรมการส่งเสริมการศึกษาเอกชน (สช.)
- กระทรวงมหาดไทย ได้แก่ จังหวัด อำเภอ และองค์กรปกครองส่วนท้องถิ่น (อปท.)
- กรุงเทพมหานคร ได้แก่ สำนักงานการศึกษา กรุงเทพมหานคร
- เมืองพัทยา ได้แก่ สำนักงานการศึกษา เมืองพัทยา



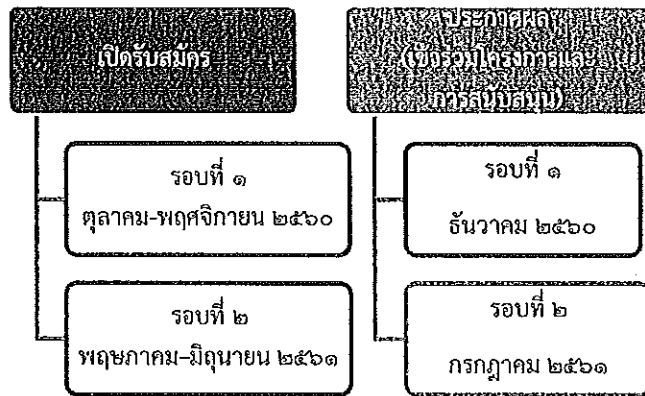
๔. เป้าหมาย

๔.๑ โรงเรียนเป้าหมาย โรงเรียนระดับประถมศึกษาและมัธยมศึกษา สังกัด สพฐ. สช. อปท. กรุงเทพมหานคร และเมืองพัทยา

๔.๒ พื้นที่เป้าหมาย ทุกอำเภอในทุกจังหวัด, กทม. และเมืองพัทยา

๔.๓ จำนวนเป้าหมาย

- พ.ศ.๒๕๖๑ มีโรงเรียนคุณภาพ SMT ตามมาตรฐาน สสวท. จำนวน อย่างน้อยอำเภอละ ๑ โรงเรียน (๘๗๘ อำเภอ)
- พ.ศ.๒๕๖๔ มีโรงเรียนคุณภาพ SMT ตามมาตรฐาน สสวท. จำนวน ๖,๐๐๐ โรงเรียน ประกอบด้วย ระดับประถมศึกษา ประมาณ ๕,๐๐๐ โรงเรียน และระดับมัธยมศึกษา ประมาณ ๑,๐๐๐ โรงเรียนทั่วประเทศ
- และในระยะต่อไป สสวท. จะขยายให้ครอบคลุมโรงเรียนส่วนใหญ่ของประเทศ



๖.๒ โรงเรียนกรอกใบสมัครผ่านระบบออนไลน์ โดยแนบหลักฐานประกอบให้สมบูรณ์

๖.๓ สสวท. ร่วมกับจังหวัดพิจารณาคัดเลือกโรงเรียนเข้าร่วมโครงการฯ ตามเงื่อนไขที่กำหนด

๖.๔ สสวท. ประกาศผลการคัดเลือกโรงเรียนเข้าร่วมโครงการฯ ผ่านเว็บไซต์ <http://www.ipst.ac.th> และผ่านศึกษาธิการจังหวัด

๗. การจัดระดับโรงเรียนคุณภาพ และการจัดทำแผนพัฒนาคุณภาพโรงเรียน

๗.๑ สสวท. แจ้งโรงเรียนที่ผ่านการคัดเลือกเข้าร่วมโครงการฯ ให้กรอกแบบฟอร์มเกณฑ์ประเมินโรงเรียนคุณภาพ สสวท. และแบบฟอร์มแผนพัฒนาโรงเรียนเพื่อยกระดับคุณภาพ ผ่านระบบออนไลน์ ภายในเวลาที่กำหนด

๗.๒ สสวท. พิจารณาจัดระดับโรงเรียนคุณภาพของโรงเรียนที่เข้าร่วมโครงการฯ ตามเกณฑ์การประเมินของ สสวท. โดยใช้ข้อมูลในแบบฟอร์มเกณฑ์ประเมินโรงเรียนคุณภาพ SMT ตามมาตรฐาน สสวท. และแบบฟอร์มแผนพัฒนาโรงเรียนเพื่อยกระดับคุณภาพ และในบางกรณี สสวท. อาจไปตรวจเยี่ยมโรงเรียนเพื่อให้ได้ข้อมูลเชิงลึก

๗.๓ สสวท. แจ้งผลการจัดระดับโรงเรียนคุณภาพ SMT ตามมาตรฐาน สสวท. และผลการพิจารณาแผนพัฒนาโรงเรียนเพื่อยกระดับคุณภาพให้โรงเรียนที่เข้าร่วมโครงการฯ และศึกษาธิการจังหวัด

๗.๔ สสวท. ลงนามโครงการความร่วมมือกับผู้อำนวยการโรงเรียนและประธานกรรมการสถานศึกษา ในการเข้าร่วมโครงการฯ และการดำเนินงานตามแผนพัฒนาโรงเรียนเพื่อยกระดับคุณภาพ

๗.๕ สสวท. ร่วมกับศึกษาธิการจังหวัดประเมินระดับโรงเรียนคุณภาพของโรงเรียนที่เข้าร่วมโครงการฯ ซึ่งผ่านการพัฒนา รวมทั้งพิจารณาการมอบเครื่องหมายคุณภาพของ สสวท. ในระดับต่างๆ ตามระยะเวลาที่กำหนด

๘. ระดับโรงเรียนคุณภาพ สสวท. และเกณฑ์การประเมิน

๘.๑ สสวท. กำหนดระดับโรงเรียนคุณภาพ สสวท. เป็น ๔ ระดับ ดังนี้

- ระดับมาตรฐานโลก (World Class Schools) คือ โรงเรียนที่ได้รับการประเมินผ่านตามเกณฑ์สากลของ “โรงเรียนมาตรฐานสากล” (World Class Schools) มีสัญลักษณ์ 4A

- ระดับดีเยี่ยม (Excellent Schools) คือ โรงเรียนที่ผ่านการประเมินที่เทียบเท่า “โรงเรียนครูผู้นำการเปลี่ยนแปลงฯ” โดยโรงเรียนต้องมีการจัดการเรียนการสอนคณิตศาสตร์และวิทยาศาสตร์ตามมาตรฐานและตัวชี้วัดที่มี

ตัวชี้วัด	ตัวชี้วัด
๔. การบริหารจัดการด้วยระบบคุณภาพ	<p>๔.๑ ผู้บริหารมีวิสัยทัศน์และเป้าหมายในการพัฒนาโรงเรียนให้มีคุณภาพเป็นเลิศทางวิทยาศาสตร์ คณิตศาสตร์ และเทคโนโลยี</p> <p>๔.๒ มีแผนอัตรากำลังครูที่เป็นรูปธรรมเพื่อให้ได้ครูครบทุกวิชา หรือครบชั้นปี ในจำนวนที่เหมาะสมกับจำนวนนักเรียน</p> <p>๔.๓ มีการจัดสภาพแวดล้อมในโรงเรียนที่ส่งเสริมการทำงานร่วมกันของครู ที่เอื้อต่อการเรียนรู้ของนักเรียนให้เกิดประสิทธิภาพสูงสุด</p> <p>๔.๔ มีสื่อการเรียนรู้ที่มีคุณภาพระดับสากลเพื่อให้นักเรียนได้ใช้เรียนอย่างเพียงพอ</p> <p>๔.๕ มีเครือข่ายอินเทอร์เน็ตในการบริหารและการจัดการเรียนรู้เพื่อสืบค้นข้อมูลได้อย่างรวดเร็ว</p> <p>๔.๖ มีห้องปฏิบัติการที่มีสื่อ/อุปกรณ์ที่ร่วมสมัยและเอื้อต่อการเรียนรู้ให้นักเรียน</p> <p>๔.๗ มีห้องสมุดที่ทันสมัยและมีการให้บริการที่เอื้อต่อการบริหารและการจัดการเรียนรู้</p> <p>๔.๘ มีการจัดกิจกรรมร่วมกับเครือข่ายทั้งภายในและภายนอกโรงเรียน</p>

๙. สิ่งที สสวท. จะส่งเสริมและสนับสนุนผู้บริหาร ครู นักเรียน และโรงเรียนที่เข้าร่วมโครงการฯ โดยให้สอดคล้องกับแผนพัฒนาโรงเรียนเพื่อยกระดับคุณภาพ

๙.๑ หลักสูตร คู่มือการใช้หลักสูตร หนังสือเรียน คู่มือครู สื่อการเรียนรู้ (สื่อรวบชั้น สื่ออบรมครูทั้งทางตรงและทางไกล) ที่พัฒนาโดย สสวท.

๙.๒ การพัฒนาห้องปฏิบัติการวิทยาศาสตร์และห้องปฏิบัติการคอมพิวเตอร์ พร้อมสื่อวัสดุ อุปกรณ์ (ไม่รวมการก่อสร้าง ปรับปรุงอาคารสถานที่ และครุภัณฑ์คอมพิวเตอร์)

๙.๓ อบรมผู้บริหารให้เป็นผู้นำความเปลี่ยนแปลงทางวิชาการในโรงเรียน

๙.๔ ฝึกอบรมการบริหารโรงเรียนโดยใช้ระบบ Management Information System

๙.๕ ฝึกอบรมครูด้านเนื้อหาและวิธีการสอน ที่มุ่งเน้นการปฏิบัติการทั้งในห้องปฏิบัติการและนอกสถานที่ โดยให้ครูและนักเรียนทำด้วยตัวเอง (Do-it-yourself approach) ตลอดจนคลินิกวิชาการ (Clinic for Maths and Science Learning) และการทดลองเสมือนจริง (Experiments by Computer Simulation) ในบางเนื้อหาวิชา

๙.๖ ส่งเสริมการเรียนการสอนทางด้าน computing ทั้งในชั้นเรียนและ on-line

๙.๗ ส่งเสริมกิจกรรมเสริมการเรียนรู้ของนักเรียน เช่น ค่ายสะเต็มศึกษา โครงการวิทยาศาสตร์สิ่งแวดล้อมโลก (GLOBE) เทศกาลภาพยนตร์วิทยาศาสตร์ IPST Learning Space

๙.๘ ส่งเสริมการจัดประกวดโครงงานวิทยาศาสตร์ สิ่งแวดล้อม และสิ่งประดิษฐ์ในระดับจังหวัด ระดับภูมิภาค และระดับชาติ

๙.๙ ครูผู้เชี่ยวชาญในพื้นที่ เพื่อให้คำปรึกษาและติดตามความก้าวหน้า

๙.๑๐ เครื่องมือวัดและประเมินผล

๙.๑๑ การมอบเครื่องหมายโรงเรียนคุณภาพ SMT ตามมาตรฐาน สสวท. และยกย่องเชิดชูเกียรติและผลงานของผู้บริหาร ครู นักเรียนและโรงเรียน