

ที่ ศก ๕๑๐๐๘/ว

๑ กษ



องค์การบริหารส่วนจังหวัดศรีสะเกษ
๓๕๐ หมู่ที่ ๓ ต.หนองไผ่ อ.เมืองฯ
จังหวัดศรีสะเกษ ๓๓๐๐๐

๑๐

มกราคม ๒๕๖๓

เรื่อง การแข่งขันทักษะทางวิชาการงานมหกรรมการจัดการศึกษาสังกัดองค์การบริหารส่วนจังหวัดศรีสะเกษ
ครั้งที่ ๑๓ ประจำปี ๒๕๖๓

เรียน ผู้อำนวยการสถานศึกษาในสังกัดองค์การบริหารส่วนจังหวัดศรีสะเกษทุกแห่ง

สิ่งที่ส่งมาด้วย ๑. กำหนดการแข่งขันทักษะวิชาการฯ จำนวน ๑ ฉบับ
๒. แผนผังจัดการแข่งขันฯ จำนวน ๑ ฉบับ

ด้วยองค์การบริหารส่วนจังหวัดศรีสะเกษ ได้จัดโครงการการแข่งขันทักษะทางวิชาการงานมหกรรมการจัดการศึกษาสังกัดองค์การบริหารส่วนจังหวัดศรีสะเกษ ครั้งที่ ๑๓ ประจำปี ๒๕๖๓ ขึ้น ซึ่งกำหนดจัดการแข่งขันในวันที่ ๑๗ มกราคม ๒๕๖๓ (การประกวดสื่อครู, ประกวด Best Practice และประชุมเตรียมความพร้อมฯ) และวันที่ ๑๘ มกราคม ๒๕๖๓ ณ โรงเรียนขุนหาญวิทยาสรรค์ และโรงเรียนบ้านสิริขุนหาญ (แข่งขันระดับปฐมวัย) อำเภอขุนหาญ จังหวัดศรีสะเกษ เพื่อให้ผู้เรียนได้มีพัฒนาการทางด้านร่างกาย จิตใจ สติปัญญา ทักษะและความรู้ได้เต็มตามศักยภาพของตนรวมทั้งเพื่อคัดเลือกตัวแทนเข้าร่วมงานมหกรรมการจัดการศึกษาท้องถิ่น ภาคตะวันออกเฉียงเหนือ และระดับประเทศต่อไป

องค์การบริหารส่วนจังหวัดศรีสะเกษ จึงให้ท่านส่งนักเรียนตัวแทนและครู เข้าร่วมการแข่งขันตามวัน เวลาและสถานที่ตามกำหนดการและแผนผังที่ส่งมาพร้อมนี้ ทั้งนี้กิจกรรมการแข่งขันโครงการทุกกลุ่มสาระการเรียนรู้ให้ผู้เข้าแข่งขันเตรียมอุปกรณ์ประกอบการแข่งขัน เช่น โต๊ะใช้วางโครงการ แก้วน้ำ ปลั๊กไฟ ฯลฯ มาเอง รายละเอียดเพิ่มเติมทางอินเทอร์เน็ต <http://pao.ssk.in.th>

จึงเรียนมาเพื่อทราบและดำเนินการต่อไป

ขอแสดงความนับถือ

(นายอภิศักดิ์ แซ่จิ่ง)

รองนายกองค์การบริหารส่วนจังหวัด ปฏิบัติราชการแทน
นายกองค์การบริหารส่วนจังหวัดศรีสะเกษ

ฝ่ายบริหารการศึกษา กองการศึกษาฯ
โทร/โทรสาร. ๐-๔๕๘๑-๔๖๗๓
e-mail : pao-sisaket@hotmail.com

กำหนดการแข่งขันทักษะทางวิชาการมหกรรมการจัดการศึกษา
สังกัดองค์การบริหารส่วนจังหวัดศรีสะเกษ ครั้งที่ ๑๓ ประจำปี ๒๕๖๓
ระหว่างวันที่ ๑๗ - ๑๘ มกราคม พ.ศ. ๒๕๖๓
ณ โรงเรียนขุนหาญวิทยาสรรค์ และโรงเรียนบ้านสิริขุนหาญ
อำเภอขุนหาญ จังหวัดศรีสะเกษ

วันศุกร์ที่ ๑๗ มกราคม พ.ศ. ๒๕๖๓

- เวลา ๐๘.๓๐ - ๑๒.๐๐ น. ประชุมคณะกรรมการตัดสินการแข่งขันทักษะ ,
ประกวดสื่อครู, โครงการประวัติศาสตร์ และประกวด Best Practice
เวลา ๑๒.๐๐ - ๑๓.๐๐ น. พัก - รับประทานอาหารกลางวัน
เวลา ๑๓.๐๐ - ๑๘.๓๐ น. ดำเนินการประกวดสื่อครู, โครงการประวัติศาสตร์
และประกวด Best Practice (ต่อ)

วันเสาร์ที่ ๑๘ มกราคม พ.ศ. ๒๕๖๓

- เวลา ๐๗.๓๐ - ๐๘.๓๐ น. ลงทะเบียนการแข่งขันทุกกลุ่มศูนย์การเรียนรู้
เวลา ๐๘.๓๐ - ๐๙.๓๐ น. พิธีเปิดงานทักษะทางวิชาการมหกรรมการจัดการศึกษาสังกัด
องค์การบริหารส่วนจังหวัดศรีสะเกษ โดย
ดร.วิจิต ไตรสรณกุล
นายกองค์การบริหารส่วนจังหวัดศรีสะเกษ
เวลา ๐๘.๓๐ - ๑๒.๐๐ น. ดำเนินการแข่งขันทุกกลุ่มศูนย์การเรียนรู้
เวลา ๑๓.๐๐ - ๑๘.๓๐ น. ดำเนินการแข่งขันทุกกลุ่มศูนย์การเรียนรู้และสรุปผลการแข่งขัน

หมายเหตุ : การแข่งขันทุกกลุ่มสาระการเรียนรู้จะเริ่มการแข่งขันตั้งแต่เวลา ๐๘.๐๐ น.เป็นต้นไป
โดยการแข่งขันทุกรายการจะเริ่มก่อนพิธีเปิดการแข่งขันจนแล้วเสร็จทุกกิจกรรม

รายการแข่งขันทักษะทางวิชาการ
วันที่ ๑๗ มกราคม ๒๕๖๓
ณ โรงเรียนขุนหาญวิทยาสรรค์ อำเภอขุนหาญ จังหวัดศรีสะเกษ

การประกวดสื่อนวัตกรรมทางการศึกษา

วันที่ ๑๗ มกราคม ๒๕๖๓ เวลา ๐๘.๓๐ น. เป็นต้นไป สถานที่ หอประชุมลำดวน โรงเรียนขุนหาญวิทยาสรรค์

รายการแข่งขัน	จำนวนทีม	หมายเหตุ
ประกวดสื่อนวัตกรรมทางการศึกษาคณะครูสาระการเรียนรู้ศิลปะ	๕	
ประกวดสื่อนวัตกรรมทางการศึกษาคณะครูสาระการเรียนรู้ภาษาต่างประเทศ	๙	
ประกวดสื่อนวัตกรรมทางการศึกษาคณะครูสาระการเรียนรู้คณิตศาสตร์	๑๓	
ประกวดสื่อนวัตกรรมทางการศึกษาคณะครูสาระการเรียนรู้การงานอาชีพและเทคโนโลยี	๕	
ประกวดสื่อนวัตกรรมทางการศึกษาคณะครูสาระการเรียนรู้สุขศึกษาและพลศึกษา	๘	
ประกวดสื่อนวัตกรรมทางการศึกษาคณะครูปฐมวัย	๒	
ประกวดสื่อนวัตกรรมทางการศึกษาคณะครูสาระการเรียนรู้วิทยาศาสตร์	๑๖	
ประกวดสื่อนวัตกรรมทางการศึกษาคณะครูสาระการเรียนรู้สังคมศึกษา ศาสนาและวัฒนธรรม	๑๐	
ประกวดสื่อนวัตกรรมทางการศึกษาคณะครูสาระการเรียนรู้ภาษาไทย	๑๒	
รวม	๘๐	

การประกวดกิจกรรมลดเวลาเรียนเพิ่มเวลารู้

วันที่ ๑๗ มกราคม ๒๕๖๓ เวลา ๐๘.๓๐ น. เป็นต้นไป สถานที่ ได้ฤกษ์อาคารเรียน ๓ โรงเรียนขุนหาญวิทยาสรรค์

การประกวดโครงงานประวัติศาสตร์

วันที่ ๑๗ มกราคม ๒๕๖๓ เวลา ๐๘.๓๐ น. เป็นต้นไป สถานที่ ได้ฤกษ์อาคารเรียน ๕ โรงเรียนขุนหาญวิทยาสรรค์

รายการแข่งขันทักษะทางวิชาการ
วันที่ ๑๘ มกราคม ๒๕๖๓
ณ โรงเรียนขุนหาญวิทยาสรรค์ อำเภอขุนหาญ จังหวัดศรีสะเกษ

กลุ่มสาระการเรียนรู้ภาษาไทย
(โรงเรียนสายธารวิทยา โรงเรียนศรีแก้ววิทยา โรงเรียนตระกาศประชาสามัคคี

รายการแข่งขัน	จำนวนทีม	สถานที่แข่งขัน	หมายเหตุ
๑.การประกวดโครงงานภาษาไทย (ป.๔-๕)	๑	หอประชุมกันเกรา	ระดับภาคฯ
๒.การประกวดโครงงานภาษาไทย (ม.๑-๒)	๑๗	หอประชุมกันเกรา	ระดับภาคฯ
๓.การประกวดโครงงานภาษาไทย (ม.๔-๕)	๑๒	หอประชุมกันเกรา	ระดับภาคฯ
๔.กล่าวสุนทรพจน์ภาษาไทย (ป.๔-๕)	๓	ห้องเรียน Diamond ๖	ระดับภาคฯ/
๕.กล่าวสุนทรพจน์ภาษาไทย (ม.๑-๒)	๒๐	อาคารเรียน ๔	ศูนย์ฯเตรียมเครื่องเสียงขนาดเล็ก
๖.กล่าวสุนทรพจน์ภาษาไทย (ม.๔-๕)	๒๐	ห้องเรียนDiamond ๔ อาคารเรียน ๔	ระดับภาคฯ/ ศูนย์ฯเตรียมเครื่องเสียงขนาดเล็ก
๗.คัดลายมือ (ป.๑-๒)	๓	ห้องเรียน ๓๑๔	ระดับภาคฯ
๘.คัดลายมือ (ป.๔-๕)	๓		ระดับภาคฯ
๙.คัดลายมือ (ม.๑-๒)	๓๑	ห้องเรียน ๓๑๕-๓๑๖	ระดับภาคฯ
๑๐.คัดลายมือ (ม.๔-๕)	๓๐	ห้องเรียน ๓๑๗-๓๑๘	ระดับภาคฯ
๑๑.สื่อนวัตกรรมครู	๑๒	หอประชุมลำดวน	ระดับภาคฯ
ห้องอำนวยความสะดวกประสานงาน		ห้อง ๓๑๓	

กลุ่มสาระการเรียนรู้วิทยาศาสตร์
โรงเรียนขุนหาญวิทยาสรรค์ โรงเรียนร่มโพธิ์วิทยา โรงเรียนกันทรอมวิทยาคม โรงเรียนบ้านสิริขุนหาญ

รายการแข่งขัน	จำนวน ทีม	สถานที่แข่งขัน	หมายเหตุ
๑.การประกวดโครงงานวิทยาศาสตร์ (ป.๔-๕)	๒	หอประชุมกันเกรา	ระดับภาคฯ
๒.การประกวดโครงงานวิทยาศาสตร์ (ม.๑-๒)	๒๗	หอประชุมกันเกรา	ระดับภาคฯ
๓.การประกวดโครงงานวิทยาศาสตร์ (ม.๔-๕)	๒๒	หอประชุมกันเกรา	ระดับภาคฯ
๔.หุ่นยนต์บังคับมือ (ป.๔-๕)	๑	ห้องเรียนDiamond ๒	ระดับภาคฯ
๕.หุ่นยนต์อัตโนมัติ (ม.๑-๒)	๑๕	ห้องเรียนDiamond ๑	ระดับภาคฯ
๖.หุ่นยนต์อัตโนมัติ (ม.๔-๕)	๑๘	ห้องเรียนเพาะพันธุ์ปัญญา	ระดับภาคฯ
๗.ทักษะคอมพิวเตอร์ (ป.๔-๕)	๔	ห้องคอมพิวเตอร์ ๒	ระดับภาคฯ
๘.ทักษะคอมพิวเตอร์ (ม.๑-๒)	๒๙	ห้องคอมพิวเตอร์ ๒	ระดับภาคฯ
๙.ทักษะคอมพิวเตอร์ (ม.๔-๕)	๒๗	ห้องคอมพิวเตอร์ ๓	ระดับภาคฯ
๑๐.อัจฉริยภาพทางวิทยาศาสตร์ (ป.๔-๖)	๔	ห้องเรียน ๔๑๘	ศูนย์ฯเตรียมเครื่องเสียงขนาดเล็ก
๑๑.อัจฉริยภาพทางวิทยาศาสตร์ (ม.๑-๓)	๓๑	ห้องเรียน ๔๒๗- ๔๒๘	ศูนย์ฯเตรียมเครื่องเสียงขนาดเล็ก
๑๒.อัจฉริยภาพทางวิทยาศาสตร์ (ม.๔-๖)	๓๑	ห้องเรียน ๔๒๑- ๔๒๒	ศูนย์ฯเตรียมเครื่องเสียงขนาดเล็ก
๑๓. จรวดขวดน้ำประเภทยิงแม่นยำ (ม.๑-๓)	๒๓	สนามฟุตบอลด้านทิศเหนือ	เครื่องเสียงขนาดกลาง
๑๔. จรวดขวดน้ำประเภทยิงแม่นยำ (ม.๔-๖)	๒๕		เด็นท์ ๒ หลัง
๑๕.สื่อนวัตกรรมครู	๑๖	หอประชุมลำดวน	ระดับภาคฯ
ห้องอำนวยการศูนย์ประสานงาน		ห้องพักครู Diamond อาคารเรียน ๔	

กลุ่มสาระการเรียนรู้สังคมศึกษา ศาสนาและวัฒนธรรม
โรงเรียนไพรรธรรมคุณวิทยา โรงเรียนนาแก้ววิทยา โรงเรียนกุญชรศิริวิทย์ โรงเรียนโพธิ์รังคีวิทยา

รายการแข่งขัน	จำนวนทีม	สถานที่แข่งขัน	หมายเหตุ
๑.การประกวดโครงงานสังคมศึกษา (ป.๔-๕)	๒	หอประชุมกันเกรา	ระดับภาคฯ
๒.การประกวดโครงงานสังคมศึกษา (ม.๑-๒)	๒๕	หอประชุมกันเกรา	ระดับภาคฯ
๓.การประกวดโครงงานสังคมศึกษา (ม.๔-๕)	๑๘	หอประชุมกันเกรา	ระดับภาคฯ
๔.ตอบปัญหาสังคมศึกษา (ป.๑-๓)	๔	ห้อง ๑๒๓	ศูนย์ฯเตรียมเครื่องเสียงขนาดเล็ก
๕.ตอบปัญหาสังคมศึกษา (ป.๔-๖)	๔		ศูนย์ฯเตรียมเครื่องเสียงขนาดเล็ก
๖.ตอบปัญหาสังคมศึกษา (ม.๑-๓)	๓๒	ห้องเรียน ๑๒๔	ศูนย์ฯเตรียมเครื่องเสียงขนาดเล็ก
๗.ตอบปัญหาสังคมศึกษา (ม.๔-๖)	๓๒	ห้องเรียน ๑๒๕	ศูนย์ฯเตรียมเครื่องเสียงขนาดเล็ก
๘.การประกวดโครงงานประวัติศาสตร์ (ม.๑-๒)		ใต้ถุนอาคารเรียน ๕	เครื่องเสียงขนาดกลาง
๙.การประกวดโครงงานประวัติศาสตร์ (ม.๔-๕)		ใต้ถุนอาคารเรียน ๕	วันที่ ๑๗ มกราคม ๒๕๖๓
๑๐.สื่อนวัตกรรมครู	๑๐	หอประชุมลำดวน	ระดับภาคฯ
ห้องอำนวยการศูนย์ประสานงาน		ห้อง ๑๒๑	

กลุ่มสาระการเรียนรู้สุขศึกษาและพลศึกษา
โรงเรียนไพโรจน์วิทยาคม โรงเรียนกุดเสลาวิทยาคม โรงเรียนเวียงแก้ววิทยา โรงเรียนหนองถ่มวิทยา
โรงเรียนดงรักวิทยา โรงเรียนหนองพุ่มครีสาราญวิทยา

รายการแข่งขัน	จำนวนทีม	สถานที่แข่งขัน	หมายเหตุ
๑.การประกวดโครงงานสุขภาพ (ป.๔-๕)	๑	หอประชุมกันเกรา	ระดับภาคฯ
๒.การประกวดโครงงานสุขภาพ (ม.๑-๒)	๑๓	หอประชุมกันเกรา	ระดับภาคฯ
๓.การประกวดโครงงานสุขภาพ (ม.๔-๕)	๑๔	หอประชุมกันเกรา	ระดับภาคฯ
๔.ตอบปัญหาสุขภาพ (ป.๑-๓)	๓	ห้อง ๕๑๒	ศูนย์ฯเตรียม
๕.ตอบปัญหาสุขภาพ (ป.๔-๖)	๓		เครื่องเสียงขนาดเล็ก
๖.ตอบปัญหาสุขภาพ (ม.๑-๓)	๓๔	ห้อง ๕๑๓-๕๑๔	ศูนย์ฯเตรียมเครื่องเสียงขนาดเล็ก
๗.ตอบปัญหาสุขภาพ (ม.๔-๖)	๓๑	ห้อง ๕๒๒-๕๒๓	ศูนย์ฯเตรียมเครื่องเสียงขนาดเล็ก
๘.การแข่งขัน Sooting เปตอง(ชาย) (ป.๔- ๖)	-	สนามเปตอง ทิศตะวันออกสนาม ฟุตบอล	เด็นท์ ๒ หลัง
๙.การแข่งขัน Sooting เปตอง(หญิง) (ป.๔- ๖)	-		
๑๐.การแข่งขัน Sooting เปตอง(ชาย) (ม.๑- ๓)	๑๕		
๑๑.การแข่งขัน Sooting เปตอง(หญิง) (ม.๑- ๓)	๘		
๑๒.การแข่งขัน Sooting เปตอง(ชาย) (ม.๔- ๖)	๑๗		
๑๓.การแข่งขัน Sooting เปตอง(หญิง) (ม.๔- ๖)	๑๐		
๑๔.การแข่งขันเตาตระกร้อ(ชาย) (ป.๔- ๖)	๒	สนามวงกลม อำเภอขุนหาญ	เด็นท์ ๒ หลัง
๑๕.การแข่งขันเตาตระกร้อ(หญิง) (ป.๔- ๖)	๑		
๑๖.การแข่งขันเตาตระกร้อ(ชาย) (ม.๑- ๓)	๒๒		
๑๗.การแข่งขันเตาตระกร้อ(หญิง) (ม.๑- ๓)	๑๔		
๑๘.การแข่งขันเตาตระกร้อ(ชาย) (ม.๔- ๖)	๒๑		
๑๙.การแข่งขันเตาตระกร้อ(หญิง) (ม.๔- ๖)	๑๐		
๒๐. การแข่งขันเตาฟุตบอล(ชาย) (ป.๔ - ๖)	๒	สนามวงกลม อำเภอขุนหาญ	เด็นท์ ๒ หลัง
๒๑. การแข่งขันเตาฟุตบอล(หญิง) (ป.๔ - ๖)	๑		
๒๒. การแข่งขันเตาฟุตบอล(ชาย) (ม.๑ - ๓)	๒๖		
๒๓. การแข่งขันเตาฟุตบอล(หญิง) (ม.๑ - ๓)	๑๒		
๒๔. การแข่งขันเตาฟุตบอล(ชาย) (ม.๔ - ๖)	๒๕		
๒๕. การแข่งขันเตาฟุตบอล(หญิง) (ม.๔ - ๖)	๑๓		
๒๖. การอันเตอร์วอลเลย์บอล(ชาย) (ป.๔ - ๖)	-	สนามวงกลม อำเภอขุนหาญ	เด็นท์ ๒ หลัง
๒๗. การอันเตอร์วอลเลย์บอล(หญิง) (ป.๔ - ๖)	-		
๒๘. การอันเตอร์วอลเลย์บอล(ชาย) (ม.๑ - ๓)	๑๒		
๒๙. การอันเตอร์วอลเลย์บอล(หญิง) (ม.๑ - ๓)	๑๓		
๓๐. การอันเตอร์วอลเลย์บอล(ชาย) (ม.๔ - ๖)	๑๐		
๓๑. การอันเตอร์วอลเลย์บอล(หญิง) (ม.๔ - ๖)	๑๓		
๓๒. สื่อนวัตกรรมครู	๘		ระดับภาคฯ

กลุ่มสาระการเรียนรู้คณิตศาสตร์

โรงเรียนพรานวิบูลวิทยา โรงเรียนโนนปูนวิทยาคม โรงเรียนผักแพววิทยา โรงเรียนโคกสะอาดวิทยา

รายการแข่งขัน	สถานที่แข่งขัน	จำนวนทีม	หมายเหตุ
๑.การประกวดโครงงานคณิตศาสตร์ (ป.๔-๕)	หอประชุมกันเกรา	๑	ระดับภาคฯ
๒.การประกวดโครงงานคณิตศาสตร์ (ม.๑-๒)	หอประชุมกันเกรา	๒๐	ระดับภาคฯ
๓.การประกวดโครงงานคณิตศาสตร์ (ม.๔-๕)	หอประชุมกันเกรา	๑๖	ระดับภาคฯ
๔.อัจฉริยภาพทางคณิตศาสตร์ (ป.๔-๖)	ห้อง ๑๑๒	๔	
๕.อัจฉริยภาพทางคณิตศาสตร์ (ม.๑-๓)	ห้อง ๑๑๓, ๑๑๔	๓๓	
๖.อัจฉริยภาพทางคณิตศาสตร์ (ม.๔-๖)	ห้อง ๑๑๕, ๑๑๖	๓๐	
๗.คิดเลขเร็ว (ป.๔-๖)	ห้องโสตทัศนศึกษา เครื่องเสียงห้องโสตฯ	๔	
๘.คิดเลขเร็ว (ม.๑-๓)		๓๑	
๙.คิดเลขเร็ว (ม.๔-๖)		๒๖	
๑๐.สร้างสรรค์ผลงานคณิตศาสตร์โดยใช้โปรแกรม GSP (ม.๑-๓)	ห้องคอม ๑	๘	
๑๑.สร้างสรรค์ผลงานคณิตศาสตร์โดยใช้โปรแกรม GSP (ม.๔-๖)	ห้องคอม ๑	๘	
๑๒.สื่อนวัตกรรมครู	หอประชุมลำดวน	๑๓	ระดับภาคฯ
ห้องอำนวยการศูนย์ประสานงาน	ห้อง ๑๑๑		

กลุ่มสาระการเรียนรู้ภาษาต่างประเทศ
โรงเรียนราชินีไศล โรงเรียนเมืองแคนวิทยาคม โรงเรียนจิกสังข์ทองวิทยา โรงเรียนบ้านเพียนาม

รายการแข่งขัน	จำนวน ทีม	สถานที่แข่งขัน	หมายเหตุ
๑.การประกวดโครงงานภาษาอังกฤษ (ป.๔-๕)	๑	หอประชุมกันเกรา	ระดับภาคฯ
๒.การประกวดโครงงานภาษาอังกฤษ (ม.๑-๒)	๑๕	หอประชุมกันเกรา	ระดับภาคฯ
๓.การประกวดโครงงานภาษาอังกฤษ (ม.๔-๕)	๑๐	หอประชุมกันเกรา	ระดับภาคฯ
๔.กล่าวสุนทรพจน์ภาษาอังกฤษ (ป.๔-๕)	๔	ห้อง ๓๓๑ (แข่งขัน)	ระดับภาคฯ
๕.กล่าวสุนทรพจน์ภาษาอังกฤษ (ม.๑-๒)	๒๔	ห้องมีเครื่องเสียง ห้อง ๓๓๒ (ห้องพัก)	ระดับภาคฯ
๖.กล่าวสุนทรพจน์ภาษาอังกฤษ (ม.๔-๕)	๒๐	ห้อง ๓๓๓ (แข่งขัน) ศูนย์ฯเตรียม เครื่องเสียงขนาดเล็ก ห้อง ๓๓๒ (ห้องพัก)	ระดับภาคฯ
๗.กล่าวสุนทรพจน์ภาษาจีน (ป.๔-๕)	-	ห้อง ๓๓๗ (แข่งขัน)	ระดับภาคฯ
๘.กล่าวสุนทรพจน์ภาษาจีน (ม.๑-๒)	๕	ศูนย์ฯเตรียม	ระดับภาคฯ
๙.กล่าวสุนทรพจน์ภาษาจีน (ม.๔-๕)	๕	เครื่องเสียงขนาดเล็ก ห้อง ๓๓๘ (ห้องพัก)	ระดับภาคฯ
๑๐.การแสดงละครภาษาอังกฤษ (ป.๔-๕)	๑	หอประชุมลำตวน	ระดับภาคฯ
๑๑.การแสดงละครภาษาอังกฤษ (ม.๑-๒)	๔	เครื่องเสียงขนาดกลาง	ระดับภาคฯ
๑๒.การแสดงละครภาษาอังกฤษ (ม.๔-๕)	๔		ระดับภาคฯ
๑๓.การแสดงละครภาษาจีน (ม.๑-๕)	๔		ระดับภาคฯ
๑๔.กิจกรรมเล่านิทานภาษาอังกฤษ(Story Telling) (ป.๔-๖)	๔	ห้อง ๓๓๔ (แข่งขัน)	
๑๕.กิจกรรมเล่านิทานภาษาอังกฤษ(Story Telling) (ม.๑-๓)	๒๓	ศูนย์ฯเตรียม เครื่องเสียงขนาดเล็ก ห้อง ๓๓๕ (ห้องพัก)	
๑๖. กิจกรรมเล่านิทานภาษาอังกฤษ(Story Telling) (ม.๔-๖)	๒๒	ห้อง ๓๓๖ ศูนย์ฯเตรียม เครื่องเสียงขนาดเล็ก ห้อง ๓๓๕ (ห้องพัก)	
๑๗.ร้องเพลงภาษาอังกฤษ (ป.๔-๖)	๒	อาคารพอเพียง	
๑๘.ร้องเพลงภาษาอังกฤษ (ม.๑-๓)	๓๐	เครื่องเสียงขนาดกลาง	
๑๙.ร้องเพลงภาษาอังกฤษ (ม.๔-๖)	๓๑	โรงจอดรถ ด้านหลังห้องสมุด เครื่องเสียงขนาดกลาง	
๒๐.สื่อนวัตกรรมครู	๙	หอประชุมลำตวน	ระดับภาคฯ
ห้องอำนวยการศูนย์ประสานงาน		ห้องพักครู IDP	

กลุ่มสาระการเรียนรู้การงานอาชีพและเทคโนโลยี
โรงเรียนไตรมิตร โรงเรียนประชาพัฒนศึกษา โรงเรียนเมืองจันทร์วิทยาคม โรงเรียนโพธิ์ศรีสุวรรณวิทยา
โรงเรียนบ้านปราสาท

รายการแข่งขัน	จำนวนทีม	สถานที่แข่งขัน	หมายเหตุ
๑.การประกวดโครงงานการงานอาชีพและเทคโนโลยี (ป.๔-๕)	๒	หอประชุมกันเกรา	ระดับภาคฯ
๒.การประกวดโครงงานการงานอาชีพและเทคโนโลยี (ม.๑-๒)	๒๑	หอประชุมกันเกรา	ระดับภาคฯ
๓.การประกวดโครงงานการงานอาชีพและเทคโนโลยี (ม.๔-๕)	๑๙	หอประชุมกันเกรา	ระดับภาคฯ
๔.ประดิษฐ์สิ่งของจากเศษวัสดุเหลือใช้ (ป.๔-๕)	๒	สนามฟุตบอล ด้านทิศตะวันออก	ระดับภาคฯ
๕. ประดิษฐ์สิ่งของจากเศษวัสดุเหลือใช้ (ม.๑-๒)	๑๙		ระดับภาคฯ
๖.ประดิษฐ์สิ่งของจากเศษวัสดุเหลือใช้ (ม.๔-๕)	๒๒		ระดับภาคฯ
๗.แกะสลักผักผลไม้ (ป.๔-๕)	๑	เต็นท์ด้านหน้า	ระดับภาคฯ
๘.แกะสลักผักผลไม้ (ม.๑-๒)	๗	ห้องประชุมเทศบาล	ระดับภาคฯ
๙.แกะสลักผักผลไม้ (ม.๔-๕)	๘	ตำบลขุนหาญ	ระดับภาคฯ
๑๐.งานประดิษฐ์จากใบตอง (ป.๔-๕)	๑	ห้องประชุมเทศบาล	ระดับภาคฯ
๑๑.งานประดิษฐ์จากใบตอง (ม.๑-๕)	๑๒	ตำบลขุนหาญ	ระดับภาคฯ
๑๒.งานประดิษฐ์ร้อยมาลัยดอกไม้สด (ป.๔-๕)	๑	ห้องประชุมเทศบาล	ระดับภาคฯ
๑๓.งานประดิษฐ์ร้อยมาลัยดอกไม้สด (ม.๑-๒)	๖	ตำบลขุนหาญ	ระดับภาคฯ
๑๔.งานประดิษฐ์ร้อยมาลัยดอกไม้สด (ม.๔-๕)	๗		ระดับภาคฯ
๑๕.การจัดสวนถาดแห้ง (ม.๑-๕)	๑๑	โรงจอดรถ หน้าอาคารเรียน ๓	ระดับภาคฯ
๑๖.สื่อนวัตกรรมครู	๕	หอประชุมลำดวน	ระดับภาคฯ
ห้องอำนวยการศูนย์ประสานงาน		หน้าห้องวิชาการ	

กลุ่มสาระการเรียนรู้ศิลปะ

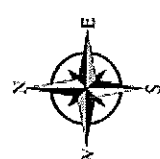
โรงเรียนห้วยคำวิทยา โรงเรียนศิลาลาดวิทยา โรงเรียนโพธิ์ธาตุประชาสรรค์ โรงเรียนกระดุมทองวิทยา
โรงเรียนหนองหัวาประชาสรรค์ โรงเรียนด่านอุดมศึกษา โรงเรียนปรีอใหญ่วิทยบัลลังค์
โรงเรียนบววิทยาคม โรงเรียนบ้านเปือยนาสูง

รายการแข่งขัน	จำนวนทีม	สถานที่แข่งขัน	หมายเหตุ	
๑.วาดภาพระบายสี (สีไม้) (ป.๑-๒)	๓	ห้อง ๒๒๒	ระดับภาคฯ	
๒.วาดภาพระบายสี (สีชอล์ค) (ป.๔-๕)	๓		ระดับภาคฯ	
๓.วาดภาพระบายสี (สีน้ำ) (ม.๑-๒)	๒๖	ห้อง ๒๒๖-๒๒๗	ระดับภาคฯ	
๔.วาดภาพระบายสี (สีน้ำ) (ม.๔-๕)	๒๔	ห้อง ๒๑๗-๒๑๘	ระดับภาคฯ	
๕.โครงการศิลปะ (ป.๔-๕)	๑	หอประชุมกันเกรา	ระดับภาคฯ	
๖.โครงการศิลปะ (ม.๑-๒)	๙	หอประชุมกันเกรา	ระดับภาคฯ	
๗.โครงการศิลปะ (ม.๔-๕)	๖	หอประชุมกันเกรา	ระดับภาคฯ	
๘.ร้องเพลงลูกทุ่งพร้อมทางเครื่อง (ป.๑-๕)	๑	หอประชุมอำเภอขุนหาญ เครื่องเสียงขนาดใหญ่	ระดับภาคฯ	
๙.ร้องเพลงลูกทุ่งพร้อมทางเครื่อง (ม.๑-๕)	๗		ระดับภาคฯ	
๑๐.ร้องเพลงพระราชนิพนธ์พร้อมจินตลีลา (ป.๑-๕)	๑		ระดับภาคฯ	
๑๑.ร้องเพลงพระราชนิพนธ์พร้อมจินตลีลา (ม.๑-๒)	๔		ระดับภาคฯ	
๑๒.ร้องเพลงพระราชนิพนธ์พร้อมจินตลีลา (ม.๔-๕)	๑		ระดับภาคฯ	
๑๓.นาฏศิลป์ไทยสร้างสรรค์ (ป.๑-๕)	-		ระดับภาคฯ	
๑๔.นาฏศิลป์ไทยสร้างสรรค์ (ม.๑-๕)	๑		ระดับภาคฯ	
๑๕.ร่วมาตรฐาน (ป.๑-๕)	-		เวทีสนามวงกลมอำเภอขุนหาญ	ระดับภาคฯ
๑๖.ร่วมาตรฐาน (ม.๑-๕)	๕		เครื่องเสียงขนาดกลาง	ระดับภาคฯ
๑๗.ประกวดเดี่ยวแคน (ป.๔-๖)	๑		ห้องดนตรี/เครื่องเสียงขนาดกลาง	
๑๘.ประกวดเดี่ยวแคน (ม.๑-๓)	๙	ห้องดนตรี		
๑๙.ประกวดเดี่ยวแคน (ม.๔-๖)	๕	ห้องดนตรี		
๒๐.ประกวดเดี่ยวพิณ (ป.๔-๖)	๑	ห้องดนตรี		
๒๑.ประกวดเดี่ยวพิณ (ม.๑-๓)	๑๑	ห้องดนตรี		
๒๒.ประกวดเดี่ยวพิณ (ม.๔-๖)	๔	ห้องดนตรี		
๒๓.สื่อนวัตกรรมครู	๕	หอประชุมลำดวน	ระดับภาคฯ	
ห้องอำนวยการศูนย์ประสานงาน		ห้องฝ่ายบริการ/อาคาร ๑		

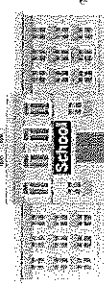
กลุ่มการเรียนรู้ปฐมวัย
สถานที่แข่งขัน โรงเรียนบ้านสิริขุนหาญ

รายการแข่งขัน	จำนวนทีม	หมายเหตุ
๑.เรีงเล่นเต้น Dancer (อ.๑-๒)	๑	
๒.การแข่งขันฮูลาฮูป ประกอบเพลง (อ.๑-๒)	๑	
๓.การประกวดโครงงานระดับปฐมวัย (อ.๑-๒)	๑	
๔.เกมส์ทายซิเสียงอะไรเอ่ย ? (อ.๑-๒)	๔	
๕.วาดภาพระบายสี (อ.๑-๒)	๓	
๖.ตัวต่อเสริมทักษะ(เลโก้) (อ.๑-๒)	๔	
๗.เดินตัวหนอน (อ.๑-๒)	๔	
๘.เกมเรือบก (อ.๑-๒)	๔	
๙.มารยาทไทย (อ.๑-๒)	๓	
๑๐.ทักษะวิทยาศาสตร์ (อ.๑-๒)	๔	
๑๑.การปั้นสร้างสรรค์ (อ.๑-๒)	๓	
๑๒.การเล่านิทาน (อ.๑-๒)	๑	
๑๓.สร้างภาพจากการฉีก ตัด ปะ ติดด้วยกระดาษและเศษวัสดุ (อ.๑-๒)	๒	
๑๔.การวาดภาพจากสิ่งเร้า (อ.๑-๒)	๔	
๑๕.บล็อกไม้สร้างสรรค์ (อ.๑-๒)	๔	

การแข่งขันทักษะทางวิชาการนักเรียน มหกรรมการจัดการศึกษา
 ครั้งที่ 13 ประจำปี 2563
 17-18 มกราคม พ.ศ. 2563



1



โรงเรียนอนุบาลสุพรรณบุรี

- กิจกรรม
1. กลุ่มสาระภาษาไทย (ทุกกิจกรรม)
 2. กลุ่มสาระวิทยาศาสตร์ (ทุกกิจกรรม)
 3. กลุ่มสาระสังคมศึกษา (ทุกกิจกรรม)
 4. กลุ่มสาระคณิตศาสตร์ (ทุกกิจกรรม)
 5. กลุ่มสาระภาษาต่างประเทศ (ทุกกิจกรรม)
 6. กลุ่มสาระศิลปะ
 7. กลุ่มสาระสุขศึกษาพลศึกษา
 8. กลุ่มสาระการงานอาชีพ
 9. ประภาคารศิลป์
 10. ประมงโครงการงานทุกกลุ่มสาระ
 11. ประกวดโครงงานประวัติศาสตร์
 12. กิจกรรมลดเวลาเรียนเพิ่มเวลารู้



กิจกรรม
กลุ่มการเรียนรู้ปฐมวัย



โรงเรียนบ้านสีชมพู

- กิจกรรม
1. ญาติผู้ใหญ่สร้างสรรค์
 2. ร้องเพลงลูกทุ่งพร้อมทำเครื่อง
 3. ร้องเพลงพระราชานิมิตพร้อมจินตลีลา

2

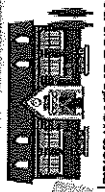
สนามวงกลมอนุบาล



หอประชุมอำเภออนุบาล

3

4

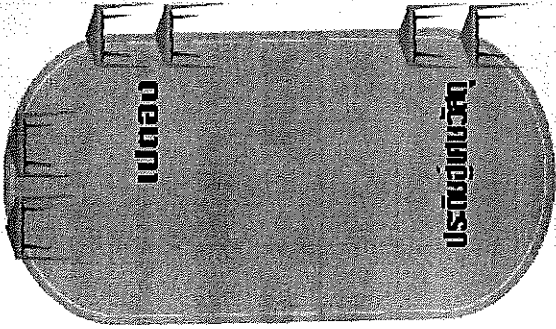


หอประชุมเทศบาลสุพรรณบุรี

- กิจกรรม
1. แกล้งล้อล้อไม่
 2. งานประดิษฐ์จากใบตอง
 3. งานประดิษฐ์ร้อยมัลลย์ดอกไม้สด

- กิจกรรม
1. ว่างมาตรฐาน
 2. การแข่งขันเตาตะกร้อ
 3. การแข่งขันเตาฟุตบอล
 4. การขันเคาะรำอลังการ

จรวดขวิดนัก



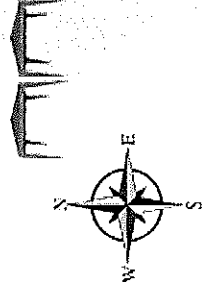
จัดอบรม 2	127	๕ ชั้น			126	125	124	123	122	สังคมศึกษา
จัดอบรม 1	117	๕ ชั้น			116	115	114	113	112	คณิตศาสตร์
ฝ่ายบริการ	สภานักเรียน	ห้องโสตทัศนศึกษา						112	อาคาร	ฝ่ายกิจการ

นาฏศิลป์	227	๕ ชั้น			226	225	คอม 3	222	นาฏศิลป์
ศิลปะ	217	๕ ชั้น			คอม 2	คอม 1	212	212	อนามัย

โรงจอดรถ
 แห่งซึ่งกิจกรรมจัดสนามกีฬา

534	533	532	แผนภาพ
524	523	522	แผนภาพ
514	513	512	พลศึกษา

ได้จนอาคาร 5 กิจกรรมโครงการประเพณีตยวัก



338	337	๕ ชั้น			336	335	334	333	332	331
328	327	๕ ชั้น			326	325	324	323	322	ภาษาต่างประเทศ
318	317	๕ ชั้น			316	315	314	313	ห้องประชุม	ภาษาไทย
ฝ่ายวิชาการ		ได้จนอาคารเรียน 3						ฝ่ายอำนวยการ		

เคมี	427	๕ ชั้น			426	425	424	423	422	ชีววิทยา
ฟิสิกส์	417	๕ ชั้น			416	415	414	413	412	วิทยาศาสตร์
เพาะพันธุ์	เพาะพันธุ์	Diamond			Diamond			Diamond Diamond		

ผังงานการแข่งขันทักษะทางวิชาการนักเรียน มหกรรมการจัดการจัดการศึกษา
 สังกัดองค์การบริหารส่วนจังหวัดศรีสะเกษ ครั้งที่ 13 ประจำปี 2563

17-18 มกราคม พ.ศ. 2563

