



บันทึกข้อความ

ส่วนราชการ ฝ่ายบริหารการศึกษา กองการศึกษา ศาสนาและวัฒนธรรม องค์การบริหารส่วนจังหวัดศรีสะเกษ

ที่ ศก.๕๑๐๐๘/- *ว.๕๑๗* วันที่ *๒๗* กรกฎาคม ๒๕๖๕

เรื่อง ขอรียนเชิญบุคลากรในสังกัดเข้าร่วมการอบรมเชิงปฏิบัติการ "กระบวนการ Developmental Evaluation (DE) ปลายน้ำ"

เรียน ผู้อำนวยการโรงเรียนบ้านเพียนาม

ด้วย มูลนิธิสยามกัมมาจล และธนาคารไทยพาณิชย์ จำกัด (มหาชน) ได้กำหนดจัดอบรมเชิงปฏิบัติการ "กระบวนการ Developmental Evaluation (DE) ปลายน้ำ" โดยมีวัตถุประสงค์เพื่อให้ผู้อำนวยการ หัวหน้าฝ่ายวิชาการ และครูแกนนำ ได้นำผลการดำเนินงานมาสะท้อนความก้าวหน้าเพื่อให้โรงเรียนเห็นสถานการณ์ปัญหาและโอกาส ในการนำมาปรับแผนการทำงาน เพื่อให้บรรลุเป้าหมายการพัฒนาโรงเรียนในปีถัดไป โดยจัดการอบรมในรูปแบบออนไลน์ ผ่านระบบ Zoom ระหว่างวันที่ ๗-๘ สิงหาคม ๒๕๖๕ เวลา ๐๘.๓๐ - ๑๗.๐๐ น. ทางโครงการฯ ขอรียนเชิญ ผู้อำนวยการโรงเรียน หัวหน้าฝ่ายวิชาการ และครูแกนนำ รวมโรงเรียนละ ๖ ท่าน จากโรงเรียนในเครือข่ายโรงเรียนพัฒนาตนเอง ทั้ง ๓๘ โรงเรียน

เพื่อให้การดำเนินโครงการอบรมเชิงปฏิบัติการดังกล่าวเป็นไปด้วยความเรียบร้อย และเกิดการพัฒนาอย่างต่อเนื่องตามวัตถุประสงค์ องค์การบริหารส่วนจังหวัดศรีสะเกษ จึงแจ้งมายังโรงเรียนของท่านทราบ รายละเอียดปรากฏตามหนังสือ มูลนิธิสยามกัมมาจล ที่ ส.ก.จ.๕๑/๒๕๖๕ ลงวันที่ ๒๕ กรกฎาคม ๒๕๖๕ ที่แนบมาพร้อมนี้

จึงเรียนมาเพื่อทราบและดำเนินการในส่วนที่เกี่ยวข้องต่อไป

(นายไกรศักดิ์ วรรทัด)

ปลัดองค์การบริหารส่วนจังหวัด ปฏิบัติราชการแทน

นายกองค์การบริหารส่วนจังหวัดศรีสะเกษ

รับที่
วันที่
เวลา๗๗๗๐
26 ก.ค. 2565
12.40.16

ที่ ส.ก.จ.51/2565

25 กรกฎาคม พ.ศ. 2565

เรื่อง ขอเรียนเชิญบุคลากรในสังกัดเข้าร่วมการอบรมเชิงปฏิบัติการ “กระบวนการ Developmental Evaluation (DE) ปลายน้ำ”

เรียน นายกองการบริหารส่วนจังหวัดศรีสะเกษ

- สิ่งที่แนบมาด้วย
- 1) การลงทะเบียน
 - 2) กำหนดการจัดอบรม
 - 3) รายชื่อโรงเรียนที่เข้าร่วมอบรม

กองการศึกษา
รับที่.....2589
วันที่.....26 ก.ค. 2565
เวลา.....15.45น

ตามที่มูลนิธิสยามกัมมาจล และธนาคารไทยพาณิชย์ จำกัด (มหาชน) ซึ่งเป็นส่วนหนึ่งในภาคการศึกษาไทย ร่วมกับกระทรวงศึกษาธิการเพื่อทดลองปฏิบัติการปฏิรูปการจัดการศึกษาในระดับพื้นที่จังหวัด เพื่อหารูปแบบการบริหารจัดการศึกษาและการจัดการเรียนรู้แบบใหม่ที่มีคุณภาพสอดคล้องกับโลกในศตวรรษที่ 21 และสามารถนำไปขยายผลไปสู่พื้นที่จังหวัดอื่นๆ ในประเทศ โดยในพื้นที่นวัตกรรมการศึกษาจังหวัดศรีสะเกษ มูลนิธิสยามกัมมาจลได้ร่วมเป็นภาคีขับเคลื่อนพื้นที่นวัตกรรมการศึกษาจังหวัดศรีสะเกษ และธนาคารไทยพาณิชย์ จำกัด (มหาชน) ได้ร่วมสนับสนุนการพัฒนาโรงเรียนนำร่อง ผ่านโครงการ CONNEXT ED รวมทั้งร่วมเป็นภาคีในการสนับสนุนโรงเรียนพัฒนาตนเองร่วมกับกองทุนสนับสนุนความเสมอภาคทางการศึกษา (กสศ.)

ทั้งนี้คณะทำงานจะมีการจัดอบรมเชิงปฏิบัติการ “กระบวนการ Developmental Evaluation (DE) ปลายน้ำ” มีวัตถุประสงค์เพื่อให้ผู้อำนวยการโรงเรียน หัวหน้าฝ่ายวิชาการ และครูแกนนำ ได้นำผลการดำเนินงานมาสะท้อนความก้าวหน้า เพื่อให้โรงเรียนเห็นสถานการณ์ปัญหาและโอกาส ในการนำมาปรับแผนการทำงานเพื่อให้บรรลุเป้าหมายการพัฒนาโรงเรียนในปีถัดไป โดยจัดการอบรมในรูปแบบออนไลน์ ผ่านระบบ Zoom ระหว่างวันที่ 7 – 8 สิงหาคม พ.ศ. 2565 เวลา 08.30 – 17.00 น. (เอกสารแนบ 2) จึงขอเรียนเชิญผู้อำนวยการโรงเรียน หัวหน้าฝ่ายวิชาการ และครูแกนนำ รวมโรงเรียนละ 6 ท่าน จากโรงเรียนในเครือข่ายโรงเรียนพัฒนาตนเองทั้ง 38 โรงเรียน (เอกสารแนบ 3) เข้าร่วมการอบรมเชิงปฏิบัติการตลอดระยะเวลาการจัดอบรมทั้งสองวัน **พร้อมกันนี้เรียนเชิญศึกษานิเทศก์ ลงทะเบียนเข้าร่วมเป็น Co-Facilitator ให้กับโรงเรียนในการการอบรมดังกล่าว (เอกสารแนบ 1) และขอเรียนเชิญเข้าร่วมเตรียมความพร้อมก่อนการอบรม (BAR ; Before Action Review) ในวันที่ 4 สิงหาคม พ.ศ. 2565 เวลา 09.00 – 12.00 น.**

จึงเรียนมาเพื่อโปรดพิจารณา และขอขอบพระคุณมา ณ โอกาสนี้

ขอแสดงความนับถือ



(นางรัตนา กิติกร)

ผู้จัดการโครงการ มูลนิธิสยามกัมมาจล
ธนาคารไทยพาณิชย์ จำกัด (มหาชน)



สำนักงานคณะกรรมการการศึกษา
CONNEXED



TDRI
ทีดีอาร์ไอ



การลงทะเบียนเข้าร่วมการอบรมเชิงปฏิบัติการ

“กระบวนการ Developmental Evaluation (DE) ปลายน้ำ” ระหว่างวันที่ 7 – 8 สิงหาคม 2565

ลงทะเบียนสำหรับศึกษานิเทศก์ ในการเข้าร่วมการอบรมและทำหน้าที่เป็นผู้ช่วยกระบวนการ (Co-Facilitator) ให้กับโรงเรียน สามารถลงทะเบียนผ่าน QR Code



หรือ

<https://docs.google.com/forms/d/e/1FAIpQLScCJ->

[LQ5MatBOu8SzX_LzCViGgs9u5zAVp7BDgCIS8j6a64Rg/viewform](https://docs.google.com/forms/d/e/1FAIpQLScCJ-LQ5MatBOu8SzX_LzCViGgs9u5zAVp7BDgCIS8j6a64Rg/viewform)



สถาบันกวดการศึกษ
CONNEXTED



TDR
THAILAND DEVELOPMENT RESEARCH INSTITUTE



กำหนดการการอบรมเชิงปฏิบัติการ “กระบวนการ Developmental Evaluation (DE) ปลายน้ำ”
ระหว่างวันที่ 7 – 8 สิงหาคม 2565

วันอาทิตย์ที่ 7 สิงหาคม 2565

เวลา	กิจกรรม
08.30 – 08.45 น.	ลงทะเบียน
08.45 – 09.00 น.	Check-in
09.00 – 09.30 น.	กล่าวเปิดการอบรมเชิงปฏิบัติการ โดย คุณปิยาภรณ์ มั่นตะจัตร์ ผู้จัดการมูลนิธิสยามกัมมาจล
09.30 – 10.30 น.	Step 1 : ทบทวนกิจกรรม
10.30 – 12.00 น.	Step 2 : ผลการดำเนินงานเป็นอย่างไร
12.00 – 13.00 น.	พักรับประทานอาหารกลางวัน
13.00 – 16.00 น.	Step 3 : วิเคราะห์ Gap
16.00 – 17.00 น.	นำเสนอผลการวิเคราะห์

วันจันทร์ที่ 8 สิงหาคม 2565

เวลา	กิจกรรม
08.30 – 08.45 น.	ลงทะเบียน
08.45 – 09.00 น.	Check-in
09.00 – 11.00 น.	Step 4 : ปรับแผนการดำเนินงานปีถัดไป
11.00 – 12.00 น.	นำเสนอผลการวิเคราะห์
12.00 – 13.00 น.	พักรับประทานอาหารกลางวัน
13.00 – 16.00 น.	Step 5 : เป้าหมายการดำเนินงานปีถัดไป
16.00 – 17.00 น.	นำเสนอผลการวิเคราะห์
17.00 – 17.30 น.	Reflection สะท้อนการเรียนรู้



ข้อมูลรายชื่อโรงเรียน

โรงเรียนเข้าร่วมการอบรมเชิงปฏิบัติการ “กระบวนการ Developmental Evaluation (DE) ปลายน้ำ”

จำนวน 38 โรงเรียน

ลำดับ	ชื่อโรงเรียน	สังกัด
1	บ้านรุ่ง (BBL)	สพป.ศรีสะเกษ เขต 1
2	บ้านพงสิม (BBL)	สพป.ศรีสะเกษ เขต 2
3	บ้านอิหนนา (BBL)	สพป.ศรีสะเกษ เขต 2
4	บ้านหนองห้าง (BBL)	สพป.ศรีสะเกษ เขต 2
5	บ้านอีสร้อย (BBL)	สพป.ศรีสะเกษ เขต 2
6	นิคม 2 (ตชด.สงเคราะห์) (BBL)	สพป.ศรีสะเกษ เขต 3
7	บ้านอวอย (BBL)	สพป.ศรีสะเกษ เขต 3
8	บ้านภูมิศาลา (BBL)	สพป.ศรีสะเกษ เขต 3
9	บ้านไผ่หนองแคน (BBL)	สพป.ศรีสะเกษ เขต 4
10	บ้านแดง (รัฐราษฎร์พัฒนา) (BBL)	สพป.ศรีสะเกษ เขต 4
11	บ้านคำสะอาด (BBL)	สพป.ศรีสะเกษ เขต 4
12	บ้านชะยูง (BBL)	สพป.ศรีสะเกษ เขต 4
13	บ้านท่าดสอ (BBL)	สพป.ศรีสะเกษ เขต 4
14	บ้านบึงมะลู (BBL)	สพป.ศรีสะเกษ เขต 4
15	บ้านภูเงิน (อินทรสุขศรีราษฎร์สามัคคี) (BBL)	สพป.ศรีสะเกษ เขต 4
16	บ้านหนองหว้า (BBL)	สพป.ศรีสะเกษ เขต 4
17	บ้านเพียนาม (เชิงระบบ)	อบจ.ศรีสะเกษ
18	บ้านโคก (เชิงระบบ)	สพป.ศรีสะเกษ เขต 2
19	บ้านธาตุพิทยาคม (เชิงระบบ)	สพป.ศรีสะเกษ เขต 3
20	บ้านชำแระกลาง (เชิงระบบ)	สพป.ศรีสะเกษ เขต 3



สถาบันการศึกษา
CONNEXTED



TDR
THE EAST ASIAN
TRUST DEVELOPMENT RESEARCH
INSTITUTE



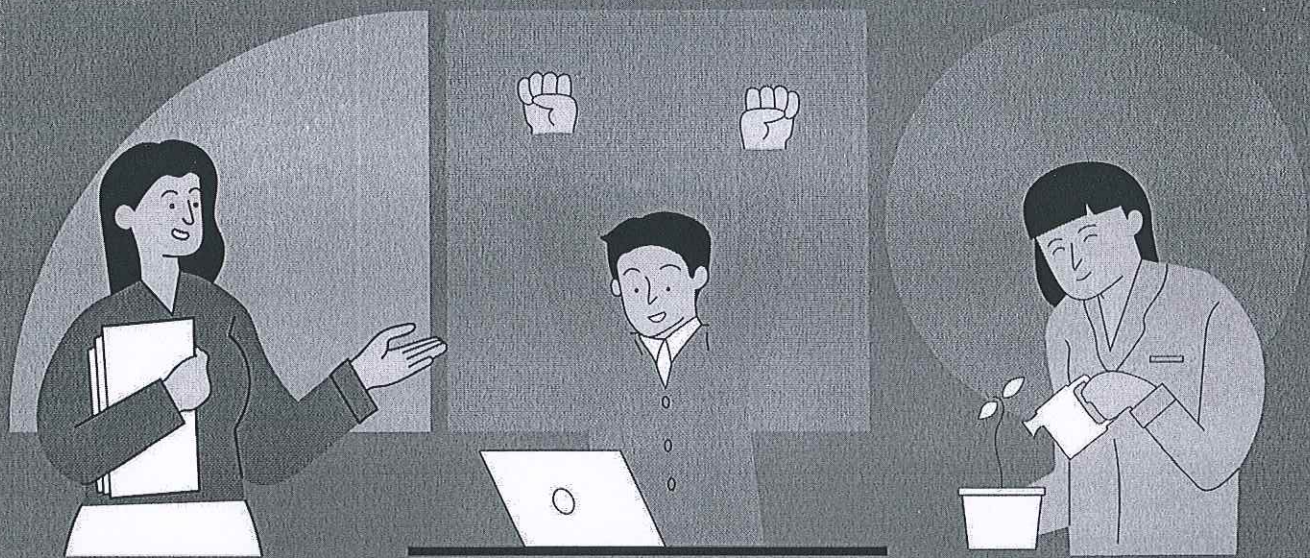
ลำดับ	ชื่อโรงเรียน	สังกัด
21	เปานจ้านันสายเจริญ(เชิงระบบ)	สพป.ศรีสะเกษ เขต 4
22	เปานสามแยกหินกอง (เชิงระบบ)	สพป.ศรีสะเกษ เขต 4
23	เทศบาล 4 เปานโนนสำนักมิตรภาพ 121) (องครวม)	เทศบาลเมืองศรีสะเกษ
24	เปานร่องสะอาด (องครวม)	สพป.ศรีสะเกษ เขต 1
25	เปานโนนเพ็ก (องครวม)	สพป.ศรีสะเกษ เขต 1
26	เปานชำโพธิ์ (องครวม)	สพป.ศรีสะเกษ เขต 1
27	เปานหนองแวง (โสวรรณวิทยาคม) (องครวม)	สพป.ศรีสะเกษ เขต 1
28	เมืองคง (คงคาวิทยา) (องครวม)	สพป.ศรีสะเกษ เขต 2
29	เปานบ้านทุ่ง (รัฐราษฎร์สามัคคี) (องครวม)	สพป.ศรีสะเกษ เขต 2
30	เปานขุนหาญ (องครวม)	สพป.ศรีสะเกษ เขต 4
31	เปานปราสาทเยอ (เพาะพันธุ์ปัญญา)	สพป.ศรีสะเกษ เขต 3
32	เปานโนนคูณ (LSOA)	สพป.ศรีสะเกษ เขต 1
33	เปานโพธิ์ (LSOA)	สพป.ศรีสะเกษ เขต 1
34	เปานเพี้ยมาต (รัฐราษฎร์พิทยาการ) (Project Approach)	สพป.ศรีสะเกษ เขต 2
35	เปานช่วยตามอญ (Project Approach)	สพป.ศรีสะเกษ เขต 3
36	เปานช่วยตามอญ (Project Approach)	สพป.ศรีสะเกษ เขต 3
37	เปานเหล็ก (Project Approach)	สพป.ศรีสะเกษ เขต 3
38	เปานศิवालย์ (Project Approach)	



เรียนเชิญศึกษานิเทศก์เข้าร่วมการอบรมเชิงปฏิบัติการ

Developmental Evaluation (DE) ปลายทาง

โครงการสนับสนุนโรงเรียนพัฒนาตนเองรุ่นที่ 2 ต่อเนื่องในปี 2564
โรงเรียนนำร่องพื้นที่นวัตกรรมการศึกษา จ.ศรีสะเกษ 38 โรงเรียน



เตรียมความพร้อม BAR



วันที่ 4 สิงหาคม 2565

เวลา 09.00-12.00 น.

(เฉพาะ Facilitator, Note-taker และครูฝ่าย IT ของโรงเรียน)

วันอบรม



วันที่ 7-8 สิงหาคม 2565

เวลา 08.30-17.00 น.

ที่ไหน



ผ่านระบบออนไลน์ (Zoom)

ลงทะเบียนสำหรับศึกษานิเทศก์



Scan ที่นี่