



บันทึกข้อความ

ส่วนราชการ ฝ่ายบริหารการศึกษา กองการศึกษา ศาสนาและวัฒนธรรม โทร ๐๔๕-๘๑๔๖๗๓

ที่ ศก ๕๑๐๐๘/ ๑๑๑๗

วันที่ ๑๙ พฤศจิกายน ๒๕๖๕

เรื่อง ขี้แจงแนวทางการลงทะเบียนเจ้าหน้าที่รับผิดชอบบัญชีผู้ใช้งานแพลตฟอร์ม KidDiary

เรียน ผู้อำนวยการโรงเรียนที่จัดการเรียนการสอนในระดับประถมศึกษาในสังกัดองค์การบริหารส่วนจังหวัดศรีสะเกษ

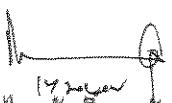
ด้วยจังหวัดศรีสะเกษ ได้รับแจ้งจากกรมส่งเสริมการปกครองท้องถิ่นแจ้งว่า สำนักงานพัฒนาวิทยาศาสตร์และเทคโนโลยีแห่งชาติและสำนักงานคณะกรรมการการศึกษาขั้นพื้นฐาน ได้ลงนามบันทึกข้อตกลงความร่วมมือการเชื่อมโยงข้อมูลด้านโภชนาการของนักเรียนและอาหารกลางวันในโรงเรียนเพื่อการใช้ประโยชน์ร่วมกัน เมื่อวันที่ ๒๑ กันยายน ๒๕๖๔ โดยมีวัตถุประสงค์เพื่อเชื่อมโยงข้อมูลทั้งในส่วน Thai School Lunch (TSL) และข้อมูลน้ำหนักส่วนสูง นักเรียนจากระบบ Data Management Center (DMC) และ Local Education Center Information System (LEC) เข้าสู่แพลตฟอร์ม KidDiary เพื่อจัดทำ Dashboard ระดับประเทศและให้ท้องถิ่นและบุคลากรสาธารณสุขเข้าถึงข้อมูลในพื้นที่ โดยสำนักงานพัฒนาวิทยาศาสตร์และเทคโนโลยีแห่งชาติได้จัดทำแนวทางการลงทะเบียนเจ้าหน้าที่รับผิดชอบบัญชีผู้ใช้งานแพลตฟอร์ม KidDiary เพื่อใช้ในการรับชื่อผู้ใช้งานและรหัสผ่าน (Username & Password) ชุดใหม่ในนามสถานศึกษา สำหรับการเข้าใช้งานระบบ Thai School Lunch และ KidDiary School ที่จะเปิดให้บริการภายในวันอังคารที่ ๑๕ พฤศจิกายน ๒๕๖๕ โดยกำหนดให้สถานศึกษาในสังกัดองค์การบริหารส่วนจังหวัดศรีสะเกษ ดำเนินการเตรียมความพร้อมสำหรับการลงทะเบียนดังต่อไปนี้

- ๑.) Username เดิมของ TSL และ KidDiary (ถ้าเคยมี) เพื่อโอนย้ายข้อมูลจากบัญชีเดิมไปยังบัญชีใหม่
- ๒.) หมายเลขโทรศัพท์สำหรับรับรหัส OTP
- ๓.) ชื่อ-นามสกุล และ เลขประจำตัวประชาชนของผู้รับผิดชอบบัญชีผู้ใช้งาน

โดยระบบจะมีการสร้างหนังสือแต่งตั้งเจ้าหน้าที่รับผิดชอบบัญชีผู้ใช้งานเพื่อให้ผู้อำนวยการโรงเรียนลงนามในหนังสือแต่งตั้งดังกล่าวและแนบเข้าระบบ เมื่อศูนย์ฯ ได้ตรวจสอบข้อมูลและได้รับหนังสือแต่งตั้งที่มีการลงนามเรียบร้อยแล้ว จะแจ้งผลไปยังหมายเลขโทรศัพท์ที่ทำการลงทะเบียนไว้ เพื่อเข้าใช้งานระบบ ThaiSchool Lunch และ KidDiary School

องค์การบริหารส่วนจังหวัดศรีสะเกษ จึงขอแจ้งโรงเรียนที่จัดการเรียนการสอนในระดับประถมศึกษาในสังกัดองค์การบริหารส่วนจังหวัดศรีสะเกษ ทราบแนวทางการลงทะเบียนเจ้าหน้าที่รับผิดชอบบัญชีผู้ใช้งานแพลตฟอร์ม KidDiary พร้อมทั้งแจ้งให้ดำเนินการจัดส่งรายละเอียดคำสั่งแต่งตั้งเจ้าหน้าที่รับผิดชอบบัญชีผู้ใช้งานแพลตฟอร์ม KidDiary และดำเนินการตามแนวทางที่กำหนด และรายงานข้อมูลโภชนาการของโรงเรียนระดับประถมศึกษา พร้อมทั้งแจ้งข้อมูลชื่อผู้ใช้งาน Username และรหัสผ่าน Password มายังกองการศึกษา ศาสนาและวัฒนธรรมเพื่อทราบ รายละเอียดปรากฏตามสำเนาหนังสือจังหวัดศรีสะเกษ ที่ ศก ๐๐๒๓.๓/ว ๖๒๑๓ ลงวันที่ ๘ พฤศจิกายน ๒๕๖๕ ที่แนบมาพร้อมนี้

จึงเรียนมาเพื่อทราบและดำเนินการในส่วนที่เกี่ยวข้องต่อไป


(นายไกรศักดิ์ วรรทัศน์)

ปลัดองค์การบริหารส่วนจังหวัด ปฏิบัติราชการแทน

นายกองค์การบริหารส่วนจังหวัดศรีสะเกษ

รับที่ 1819
วันที่ 10 พ.ย. 2565
เวลา 09.00 น.



ที่ ศก ๐๐๒๓.๓/ว ๒๒๑๓

ศาลากลางจังหวัดศรีสะเกษ
ถนนเทพา ศก ๓๓๐๐๐

พศจิกายน ๒๕๖๕

กองการศึกษา

เรื่อง ขี้แจงแนวทางการลงทะเบียนเจ้าหน้าที่รับผิดชอบบัญชีผู้ใช้งานแพลตฟอร์ม KidDiary
เรียน นายอำเภอ ทุกอำเภอ นายกองการบริหารส่วนจังหวัดศรีสะเกษ นายกเทศมนตรีเมืองศรีสะเกษ
และนายกเทศมนตรีเมืองกันทรลักษ์

รับที่ 4019
วันที่ 10 พ.ย. 2565
เวลา 10.00 น.

สิ่งที่ส่งมาด้วย สำเนาหนังสือกรมส่งเสริมการปกครองท้องถิ่น ที่ มท ๐๘๑๖.๒/ว ๓๕๕๒
ลงวันที่ ๗ พฤศจิกายน ๒๕๖๕

นายชรินทร์พร
420/85
จำนวน ๑ ชุด

ด้วยกรมส่งเสริมการปกครองท้องถิ่นแจ้งว่า สำนักงานพัฒนาวิทยาศาสตร์และเทคโนโลยีแห่งชาติ และสำนักงานคณะกรรมการการศึกษาขั้นพื้นฐาน ได้ลงนามบันทึกข้อตกลงความร่วมมือการเชื่อมโยงข้อมูลด้านโภชนาการของนักเรียนและอาหารกลางวันในโรงเรียนเพื่อการใช้ประโยชน์ร่วมกัน เมื่อวันที่ ๒๑ กันยายน ๒๕๖๔ โดยมีวัตถุประสงค์เพื่อเชื่อมโยงข้อมูลทั้งในส่วน Thai School Lunch (TSL) และข้อมูลน้ำหนักส่วนสูงนักเรียนจากระบบ Data Management Center (DMC) และ Local Education Center Information System (LEC) เข้าสู่แพลตฟอร์ม KidDiary เพื่อจัดทำ Dashboard ระดับประเทศและให้ท้องถิ่นและบุคลากรสาธารณสุขเข้าถึงข้อมูลในพื้นที่ โดยสำนักงานพัฒนาวิทยาศาสตร์และเทคโนโลยีแห่งชาติได้จัดทำแนวทางการลงทะเบียนเจ้าหน้าที่รับผิดชอบบัญชีผู้ใช้งานแพลตฟอร์ม KidDiary เพื่อใช้ในการรับชื่อผู้ใช้งานและรหัสผ่าน (Username & Password) ชุดใหม่ในนามสถานศึกษา สำหรับการเข้าใช้งานระบบ Thai School Lunch และ KidDiary School ที่จะเปิดให้บริการภายในวันอังคารที่ ๑๕ พฤศจิกายน ๒๕๖๕

เพื่อให้การดำเนินการเป็นไปด้วยความเรียบร้อยและบรรลุวัตถุประสงค์ จังหวัดศรีสะเกษ จึงขอให้อำเภอแจ้งองค์กรปกครองส่วนท้องถิ่นประชาสัมพันธ์ให้สถานศึกษาในสังกัดทราบแนวทางการลงทะเบียนเจ้าหน้าที่รับผิดชอบบัญชีผู้ใช้งานแพลตฟอร์ม KidDiary และดำเนินการตามแนวทางที่กำหนด รายละเอียดปรากฏตามสิ่งที่ส่งมาด้วย สำหรับองค์การบริหารส่วนจังหวัดศรีสะเกษ เทศบาลเมืองศรีสะเกษ และเทศบาลเมืองกันทรลักษ์ ขอให้ดำเนินการเช่นเดียวกัน

จึงเรียนมาเพื่อพิจารณาดำเนินการต่อไป

ขอแสดงความนับถือ

(นายพนพ พงศ์มลาดีสัย)

รองผู้ว่าราชการจังหวัด ปฏิบัติราชการแทน
ผู้ว่าราชการจังหวัดศรีสะเกษ

การปฏิบัติ
 สป. กสค.
 สบค. กยง.
 สบช. กษ
 นตค. กจ.
☆ สป. โทร./โทรสาร ๐-๔๕๖๑-๓๗๘๖
○ ส.อ.ก. ○ ส.น.อ.
○ ส.ส.ค. ○ ส.ส.อ. ○ ส.ส.ช.

สำนักงานส่งเสริมการปกครองท้องถิ่นจังหวัด
กลุ่มงานส่งเสริมและพัฒนาท้องถิ่น

โทร./โทรสาร ๐-๔๕๖๑-๓๗๘๖
ผู้ประสานงาน นางสาววิญสุตา พรรณา ๐๘๒ ๑๕๕ ๖๙๖๗
นางสาวอิศรัตน์ ชัยกันทะ ๐๔๕ ๖๐๙ ๗๖๒๔





10218
- ๗ พ.ย. ๒๕๖๕

ที่ มท ๐๘๑๖.๒/ว๗๕๙๒

กรมส่งเสริมการปกครองท้องถิ่น

ถนนนครราชสีมา กทม. ๑๐๓๐๐

๗ พฤศจิกายน ๒๕๖๕ 1104๙ วันที่ ๗ พ.ย. ๒๕๖๕ เวลา.....

สำนักงานส่งเสริมการปกครองท้องถิ่นจังหวัดศรีสะเกษ

รับที่.....

แพลตฟอร์ม KidDiary 0023.4 กลุ่มกฎหมาย

0023.2 บริหารงานบุคคลท้องถิ่น 0023.5 การเงินบัญชี

0023.5 ส่งเสริมและพัฒนาท้องถิ่น

เรื่อง ชี้แจงแนวทางการลงทะเบียนเจ้าหน้าที่รับผิดชอบบัญชีผู้ใช้งาน

เรียน ผู้ว่าราชการจังหวัด ทุกจังหวัด

สิ่งที่ส่งมาด้วย สำเนาหนังสือสำนักงานพัฒนาวิทยาศาสตร์และเทคโนโลยีแห่งชาติ-ที-อว-๖๐๐๔/ว-๙๖๙

ลงวันที่ ๓ พฤศจิกายน ๒๕๖๕

จำนวน ๑ ชุด

ด้วยกรมส่งเสริมการปกครองท้องถิ่นร่วมกับสำนักงานพัฒนาวิทยาศาสตร์และเทคโนโลยีแห่งชาติ และสำนักงานคณะกรรมการการศึกษาขั้นพื้นฐาน ได้ลงนามบันทึกข้อตกลงความร่วมมือการเชื่อมโยงข้อมูล ด้านโภชนาการของนักเรียนและอาหารกลางวันในโรงเรียนเพื่อการใช้ประโยชน์ร่วมกัน เมื่อวันที่ ๒๑ กันยายน ๒๕๖๔ โดยมีวัตถุประสงค์เพื่อเชื่อมโยงข้อมูลทั้งในส่วน Thai School Lunch (TSL) และข้อมูลน้ำหนักส่วนสูงนักเรียน จากระบบ Data Management Center (DMC) และ Local Education Center Information System (LEC) เข้าสู่แพลตฟอร์ม KidDiary เพื่อจัดทำ Dashboard ระดับประเทศและให้ท้องถิ่นและบุคลากรสาธารณสุข เข้าถึงข้อมูลในพื้นที่ โดยสำนักงานพัฒนาวิทยาศาสตร์และเทคโนโลยีแห่งชาติได้จัดทำแนวทางการลงทะเบียน เจ้าหน้าที่รับผิดชอบบัญชีผู้ใช้งานแพลตฟอร์ม KidDiary เพื่อใช้ในการรับชื่อผู้ใช้งานและรหัสผ่าน (Username & Password) ชุดใหม่ในนามสถานศึกษา สำหรับการเข้าใช้งานระบบ Thai School Lunch และ KidDiary School ที่จะเปิดให้บริการภายในวันอังคารที่ ๑๕ พฤศจิกายน ๒๕๖๕

กรมส่งเสริมการปกครองท้องถิ่นพิจารณาแล้ว เพื่อให้การดำเนินการเป็นไปด้วยความเรียบร้อย และบรรลุวัตถุประสงค์ เห็นควรขอความร่วมมือจังหวัดแจ้งองค์กรปกครองส่วนท้องถิ่นประชาสัมพันธ์ให้สถานศึกษา ในสังกัดทราบแนวทางการลงทะเบียนเจ้าหน้าที่รับผิดชอบบัญชีผู้ใช้งานแพลตฟอร์ม KidDiary และดำเนินการ ตามแนวทางที่กำหนด รายละเอียดปรากฏตามสิ่งที่ส่งมาด้วย

จึงเรียนมาเพื่อโปรดพิจารณา

ขอแสดงความนับถือ

(นายทวี เสริมภักดีกุล)

รองอธิบดี ปฏิบัติราชการแทน
อธิบดีกรมส่งเสริมการปกครองท้องถิ่น

กองส่งเสริมและพัฒนาการจัดการศึกษาท้องถิ่น

กลุ่มงานยุทธศาสตร์การพัฒนาการจัดการศึกษาท้องถิ่น

โทรศัพท์ ๐ ๒๒๔๑ ๙๐๐๐ ต่อ ๕๓๒๔

โทรสาร ๐ ๒๒๔๑ ๙๐๒๑-๓ ต่อ ๓๑๘

ไปรษณีย์อิเล็กทรอนิกส์ saraban@dla.go.th

ที่ อว ๖๐๐๔/ว๔๖๕

๓ พฤศจิกายน ๒๕๖๕

เรื่อง ชี้แจงแนวทางการลงทะเบียนเจ้าหน้าที่รับผิดชอบบัญชีผู้ใช้งานแพลตฟอร์ม KidDiary
เรียน อธิบดีกรมส่งเสริมการปกครองท้องถิ่น
สิ่งที่ส่งมาด้วย แนวทางการลงทะเบียนเจ้าหน้าที่รับผิดชอบบัญชีผู้ใช้งานแพลตฟอร์ม KidDiary

กรมส่งเสริมการปกครองท้องถิ่น
เลขรับ..... 59954
วันที่ - 3 พ.ย. 2565
เวลา.....

ตามที่สำนักงานพัฒนาวิทยาศาสตร์และเทคโนโลยีแห่งชาติ โดย ศูนย์เทคโนโลยีอิเล็กทรอนิกส์และคอมพิวเตอร์ ร่วมกับ สำนักงานคณะกรรมการการศึกษาขั้นพื้นฐาน (สพฐ.) และ กรมส่งเสริมการปกครองท้องถิ่น (สอ.) ได้ลงนามบันทึกข้อตกลงความร่วมมือการเชื่อมโยงข้อมูลด้านโภชนาการของนักเรียนและอาหารกลางวันในโรงเรียนเพื่อการใช้ประโยชน์ร่วมกัน เมื่อวันที่ ๒๑ กันยายน ๒๕๖๕ โดยมีวัตถุประสงค์เพื่อเชื่อมโยงข้อมูลทั้งในส่วน Thai School Lunch (TSL) และข้อมูลน้ำหนักส่วนสูงนักเรียนจากระบบ DMC และ LEC เข้าสู่แพลตฟอร์ม KidDiary เพื่อจัดทำ Dashboard ระดับประเทศและให้ท้องถิ่นและบุคลากรสาธารณสุขเข้าถึงข้อมูลในพื้นที่ เนื่องจากข้อมูลที่มีการเชื่อมโยงเกี่ยวข้องกับข้อมูลเด็กรายคน ภายใต้อายุ ๑๖ ปี ค่ะ ข้อมูลส่วนบุคคลทางผู้ดูแลแพลตฟอร์มจำเป็นต้องปิดระบบ Thai School Lunch และ KidDiary School เพื่อยืนยันตัวตนผู้มีสิทธิ์เข้าถึงข้อมูลและรองรับการเชื่อมข้อมูลกับระบบ DMC และ LEC ต่อไป นั้น

ในการนี้ ศูนย์ ฯ จึงได้จัดทำแนวทางการลงทะเบียนเจ้าหน้าที่รับผิดชอบบัญชีผู้ใช้งานแพลตฟอร์ม KidDiary เพื่อใช้ในการรับชื่อผู้ใช้งานและรหัสผ่าน (Username & Password) ชุดใหม่ในนามสถานศึกษา สำหรับการเข้าใช้งานระบบ Thai School Lunch และ KidDiary School

จึงเรียนมาเพื่อโปรดทราบ

หนังสือนี้ใช้ลายมือชื่ออิเล็กทรอนิกส์ซึ่งมีผลใช้บังคับได้

ขอแสดงความนับถือ



(นายชัย วุฒิวิวัฒน์ชัย)

ผู้อำนวยการ

ศูนย์เทคโนโลยีอิเล็กทรอนิกส์และคอมพิวเตอร์แห่งชาติ

ปฏิบัติการแทนผู้อำนวยการ

สำนักงานพัฒนาวิทยาศาสตร์และเทคโนโลยีแห่งชาติ

กลุ่มวิจัยวิทยาการข้อมูลและการวิเคราะห์ (DSARG)

ทีมวิจัยการวิเคราะห์พฤติกรรมมนุษย์ (HBA)

โทร. ๐ ๒๕๖๔ ๖๕๐๐ ต่อ ๒๒๔๔ (นางสุปิยา เจริญศิริวัฒน์)

โทรสาร ๐ ๒๕๖๔ ๖๕๐๑-๒

E-mail: supiya.charoensirivath@nectec.or.th

กองส่งเสริมและพัฒนา การจัดการศึกษาท้องถิ่น
เลขรับ..... 4527
วันที่ - 3 พ.ย. 2565
เวลา.....

ฝ่ายงบประมาณและการศึกษาท้องถิ่น
เลขรับ.....
วันที่ 10 ต.พ.ย. ๒๕๖๕
เวลา 15:04 น.

กลุ่มงานยุทธศาสตร์การพัฒนา การจัดการศึกษาท้องถิ่น
เลขรับ..... 1495
วันที่ - 3 พ.ย. 2565
เวลา..... 14.๕๑ น.

แนวทางการลงทะเบียนเจ้าหน้าที่รับผิดชอบบัญชีผู้ใช้งานแพลตฟอร์ม KidDiary สำหรับสถานศึกษา
สังกัดสำนักงานคณะกรรมการการศึกษาขั้นพื้นฐาน (สพฐ.) และองค์กรปกครองส่วนท้องถิ่น (อปท.)

ตามที่ศูนย์เทคโนโลยีอิเล็กทรอนิกส์และคอมพิวเตอร์แห่งชาติ (เนคเทค) ภายใต้การกำกับดูแลของ
กระทรวงการอุดมศึกษา วิทยาศาสตร์ วิจัยและนวัตกรรม (อว.) ร่วมกับสำนักงานคณะกรรมการการศึกษาขั้น
พื้นฐาน (สพฐ.) และกรมส่งเสริมการปกครองท้องถิ่น (สอ.) ได้ลงนามบันทึกข้อตกลงความร่วมมือการเชื่อมโยง
ข้อมูลด้านโภชนาการของนักเรียนและอาหารกลางวันในโรงเรียนเพื่อการใช้ประโยชน์ร่วมกัน เมื่อวันที่ 21
กันยายน 2564 โดยมีวัตถุประสงค์เพื่อเชื่อมโยงข้อมูลทั้งในส่วน Thai School Lunch (TSL) และข้อมูล
น้ำหนักส่วนสูงนักเรียนจากระบบ DMC และ LEC เข้าสู่แพลตฟอร์ม KidDiary เพื่อจัดทำ Dashboard
ระดับประเทศและให้ท้องถิ่นและบุคลากรสาธารณสุขเข้าถึงข้อมูลในพื้นที่

เนื่องจากข้อมูลที่มีการเชื่อมโยงเกี่ยวข้องกับข้อมูลเด็กรายคน ภายใต้พบ.คุ้มครองข้อมูลส่วนบุคคล
ทางผู้ดูแลแพลตฟอร์มจำเป็นต้องปิดระบบ Thai School Lunch และ KidDiary School เพื่อยืนยันตัวตนผู้มี
สิทธิ์เข้าถึงข้อมูลและรองรับการเชื่อมข้อมูลกับระบบ DMC และ LEC ต่อไป

ดังนั้นศูนย์ฯ จึงได้จัดทำแนวทางการลงทะเบียนเจ้าหน้าที่รับผิดชอบบัญชีผู้ใช้งานแพลตฟอร์ม
KidDiary เพื่อใช้ในการรับชื่อผู้ใช้งานและรหัสผ่าน (Username & Password) ชุดใหม่ในนามสถานศึกษา
สำหรับการเข้าใช้งานระบบ Thai School Lunch และ KidDiary School

สิ่งที่สถานศึกษาต้องเตรียมสำหรับการลงทะเบียนคือ

1. Username เดิมของ TSL และ KidDiary (ถ้าเคยมี) เพื่อโอนย้ายข้อมูลจากบัญชีเดิมไปยังบัญชีใหม่
2. หมายเลขโทรศัพท์สำหรับรับรหัส OTP
3. ชื่อ-นามสกุล และ เลขประจำตัวประชาชนของผู้รับผิดชอบบัญชีผู้ใช้งาน

โดยระบบจะมีการสร้างหนังสือแต่งตั้งเจ้าหน้าที่รับผิดชอบบัญชีผู้ใช้งานเพื่อให้ผู้อำนวยการโรงเรียน
สำหรับสังกัดสพฐ. หรือหัวหน้าศูนย์พัฒนาเด็กเล็ก/ผู้มีอำนาจลงนามของสถานศึกษาสำหรับสังกัดอปท. ลง
นามในหนังสือแต่งตั้งดังกล่าวและแนบเข้าระบบ เมื่อศูนย์ฯ ได้ตรวจสอบข้อมูลและได้รับหนังสือแต่งตั้งที่มีการ
ลงนามเรียบร้อยแล้ว จะแจ้งผลไปยังหมายเลขโทรศัพท์ที่ทำการลงทะเบียนไว้ เพื่อเข้าใช้งานระบบ Thai
School Lunch และ KidDiary School ที่จะเปิดให้บริการภายในวันที่ 15 พฤศจิกายน 2565 ทั้งนี้
สถานศึกษาสามารถดาวน์โหลดคู่มือการลงทะเบียนได้จาก QR code ข้างล่างนี้



คู่มือระบบลงทะเบียนเพื่อรับข้อมูลชื่อผู้ใช้งาน Username และรหัสผ่าน Password

ระบบ Thai School Lunch และ KidDiary School

สำหรับโรงเรียนและศูนย์พัฒนาเด็กเล็กในสังกัด สพฐ. และ อปท.

หลังจากลงทะเบียนแล้วท่านจะได้รับชื่อ ผู้ใช้งาน (Username) และรหัสผ่าน (Password) ชุดใหม่
ที่สามารถเข้าใช้งานได้ทั้งในระบบ Thai School Lunch และ KidDiary School
โดย ชื่อผู้ใช้งาน (Username) 10 หลักที่ได้จากการลงทะเบียนดังกล่าวจะเป็นรหัสสถานศึกษาที่ได้มาจากระบบ DMC หรือ LEC

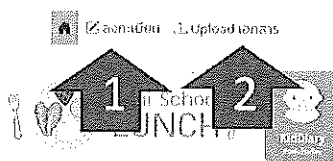
ระบบลงทะเบียนยืนยันตัวตนเพื่อรับข้อมูลชื่อผู้ใช้งาน Username และรหัสผ่าน Password นี้ เป็นระบบลงทะเบียนฯ ผ่านเว็บไซต์ (แนะนำให้ใช้ผ่านคอมพิวเตอร์ ไม่แนะนำให้ลงทะเบียนผ่านมือถือ) โดยให้ผู้ใช้งานเข้าไปที่ <https://register.kiddiary.in.th/school>

1. หน้าจอหลัก (Home)

จากภาพที่ 1 อธิบายในส่วนของในแต่ละ Menu ในแถบ Navigation ได้ดังนี้

(1) ลงทะเบียน สำหรับการลงทะเบียน ฯ

(2) Upload ไฟล์ภาพ สำหรับ Upload ไฟล์ภาพเอกสารหนังสือราชการเพื่อยืนยันตัวตน



ตามที่ศูนย์เทคโนโลยีอิเล็กทรอนิกส์และคอมพิวเตอร์แห่งชาติ (เนคเทค) ภายใต้การกำกับดูแลของกระทรวงการอุดมศึกษา วิทยาศาสตร์ วิจัยและนวัตกรรม (อว.) ร่วมกับสำนักงานคณะกรรมการการศึกษาระดับพื้นฐาน (สพฐ.) และกรมส่งเสริมการปกครองท้องถิ่น (สท.) ได้ลงนาม MOU เพื่อเชื่อมโยงข้อมูลกับส่วน Thai School Lunch (TSL) และข้อมูลเป้าหมายส่วนสูงนักเรียนจากระบบ DMC และ LEC เข้าสู่ KidDiary Platform เพื่อจัดทำ Dashboard ระดับประเทศและให้ท้องถิ่นและบุคลากรทางการแพทย์ของกรมอนามัยเข้าถึงข้อมูลผู้

เนื่องจากข้อมูลที่มีการเชื่อมโยงกับข้อมูลเด็กแรกเกิด ภายใต้ระบบคุ้มครองข้อมูลส่วนบุคคลกลางผู้ดูแลแพลตฟอร์มจำเป็นต้องทำการปิดระบบที่เกี่ยวข้องเพื่อยืนยันตัวตนผู้มีการเข้าถึงข้อมูลและรองรับการเชื่อมโยงข้อมูลกับต้นสังกัดต่อไป

สิ่งที่สถานศึกษาต้องเตรียมสำหรับการลงทะเบียนคือ
1. Username เดิมของ TSL และ KidDiary (ถ้าเคยมี)

2. หมายเลขโทรศัพท์สำหรับรับรหัส OTP

3. ชื่อ-นามสกุล และ เลขประจำตัวประชาชนของผู้รับผิดชอบยืนยันผู้ใช้งาน

โดยระบบจะมีการสร้างหนังสือแต่งตั้งเจ้าหน้าที่รับผิดชอบยืนยันผู้ใช้งานเพื่อให้อำนาจการสถานศึกษาลงนามและแนบเข้าระบบ เชื่อกับงานได้ตรวจสอบข้อมูลและได้รับหนังสือแต่งตั้งซึ่งมีการลงนามเรียบร้อยแล้วทำการแจ้งผลไปยังหมายเลขโทรศัพท์ที่ทำการลงทะเบียนไว้

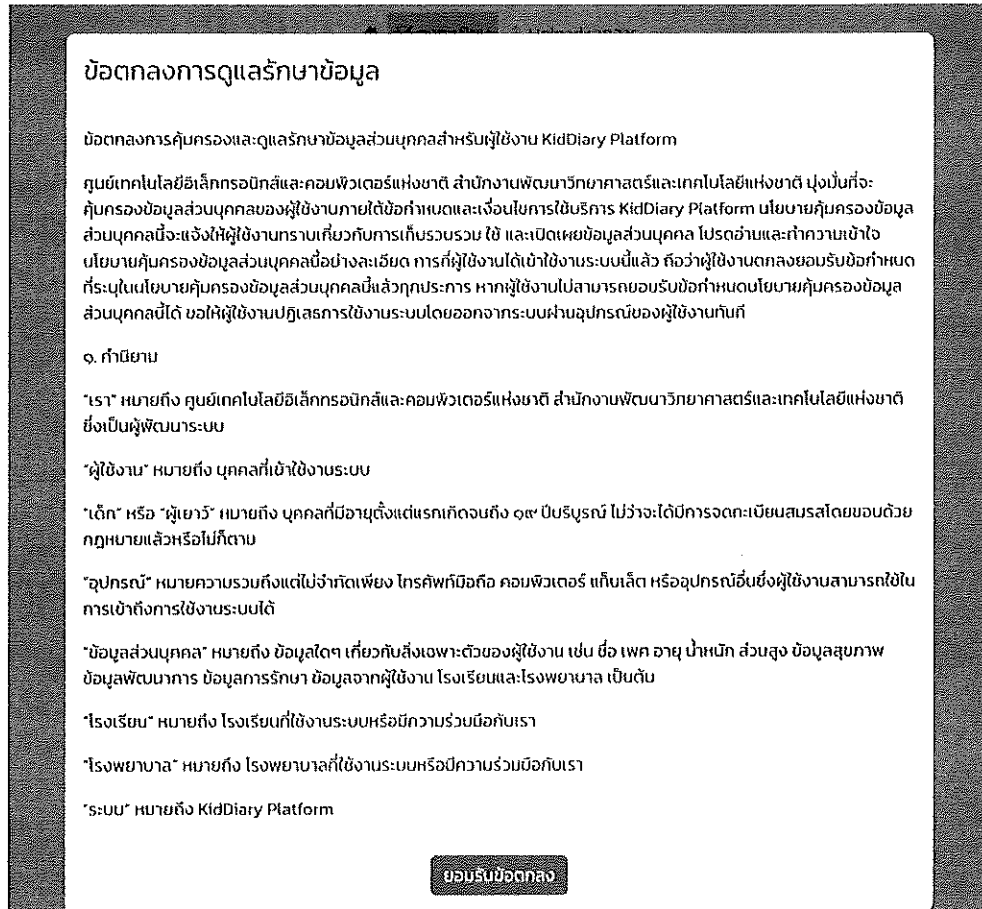
สำหรับสถานศึกษาสังกัดอื่นๆ ทางทีมงานจะเปิดให้ลงทะเบียนในลำดับต่อไป

ภาพเขียนและการลงทะเบียน กรุณาติดต่อทางอีเมล info@kiddiary.in.th หรือ Facebook KidDiary

ภาพที่ 1 หน้าจอหลัก

2. ข้อตกลงการดูแลรักษาข้อมูล

จากภาพที่ 2 เมื่อคลิกที่ Menu ลงทะเบียน จะปรากฏข้อความ “ข้อตกลงการดูแลรักษาข้อมูล” ให้อ่านแล้วกดปุ่มยอมรับข้อตกลง จึงจะเข้าสู่ขั้นตอนการลงทะเบียนได้



ภาพที่ 2 หน้าจอข้อตกลงการดูแลรักษาข้อมูล

3. หน้าจอข้อมูลเบื้องต้น

ภาพที่ 3 ในการลงทะเบียนให้กรอกข้อมูลให้ครบถ้วนและถูกต้องตรงตามความเป็นจริง ทีมงานขอสงวนสิทธิ์ในการไม่อนุมัติผู้ใช้งานหากพบว่าข้อมูลที่กรอกนั้นไม่ถูกต้องตามความเป็นจริง เนื่องจากเหตุผลในด้านความปลอดภัยของข้อมูล และในหนึ่งโรงเรียนหรือศูนย์พัฒนาเด็กเล็ก สามารถลงทะเบียนเจ้าหน้าที่ได้เพียงหนึ่งคนเท่านั้น

จากภาพที่ 3 อธิบายในส่วนของในแต่ละ Menu ได้ดังนี้

- (1) สังกัดของโรงเรียน/สถานศึกษา เลือกได้ 2 สังกัด (สังกัดอื่นๆ จะเปิดให้ลงทะเบียนในวาระถัดไป)
 - สำนักงานคณะกรรมการการศึกษาขั้นพื้นฐาน (สพฐ.)
 - องค์กรปกครองท้องถิ่น (อปท.)
- (2) เลือกจังหวัด
- (3) เลือกอำเภอ
- (4) เลือกตำบล (หน่วยงาน สพฐ.) หรือเลือก อปท. (หน่วยงาน อปท.)
- (5) เลือกโรงเรียน หรือ ศูนย์พัฒนาเด็กเล็ก



แบบฟอร์มลงทะเบียน
บัญชีชื่อผู้ใช้งาน (Username) และ รหัสผ่าน (Password)

ข้อมูลเบื้องต้น

1 สังกัดของโรงเรียน/สถานศึกษา :
สำนักงานคณะกรรมการการศึกษาขั้นพื้นฐาน (สพฐ.)

2 จังหวัด : อำเภอ :

4 ตำบล :

5 เลือกโรงเรียน :

ภาพที่ 3 หน้าจอลงทะเบียน “ข้อมูลเบื้องต้น”



แบบฟอร์มลงทะเบียน
บัญชีชื่อผู้ใช้งาน (Username) และ รหัสผ่าน (Password)

ข้อมูลเบื้องต้น

สังกัดของโรงเรียน/สถานศึกษา :

สำนักงานคณะกรรมการการศึกษาขั้นพื้นฐาน (สพฐ.)

จังหวัด : กรุงเทพฯ

อำเภอ : เกษะสันตนา

ตำบล : เกษะกลาง

-- เลือกโรงเรียน --

✓ บ้านคลองยางพนาศ. (อยู่ระหว่างการลงทะเบียน)

บ้านนาทุ่งกลาง

บ้านปากคลอง

6

ภาพที่ 4 หน้าจอลงทะเบียน “อยู่ระหว่างการลงทะเบียน”

(6) หากเลือกชื่อโรงเรียนและพบข้อความว่า “อยู่ระหว่างการลงทะเบียน” แสดงว่า สถานศึกษานั้นได้มีการลงทะเบียนแล้ว แต่อยู่ระหว่างที่ทีมงานตรวจสอบเอกสาร หรือรอสถานศึกษา Upload เอกสารแต่งตั้งผู้ดูแลบัญชีรายชื่อผู้ใช้งาน Username

** ซึ่งในระหว่างนี้หากเอกสารที่ Upload เข้ามาไม่ถูกต้อง ท่านสามารถทำการ Upload เอกสารฉบับใหม่เข้าสู่ระบบได้ หรือถ้าข้อมูลผู้ที่ได้รับการแต่งตั้งไม่ตรงกับเอกสารที่ดาวน์โหลดมา ผู้ที่ถูกแต่งตั้งต้องมาลงทะเบียนใหม่ด้วยตนเองผ่านระบบอีกครั้ง

4. หน้าจอรายละเอียดการใช้งาน

จากภาพที่ 4 อธิบายในส่วนของแต่ละ Menu ได้ดังนี้

- (1) เลือกข้อมูลว่าท่านเคยมีบัญชีผู้ใช้งานระบบ Thai school lunch มาก่อนหรือไม่
 - เคยมีใช้งาน หมายถึง หน่วยงานท่านเคยมีการใช้งานระบบ Thai School Lunch มาก่อน
 - ไม่เคยใช้งาน หมายถึง หน่วยงานท่านไม่เคยมีการใช้งานระบบ Thai School Lunch มาก่อน
- (2) ท่านเคยมีบัญชีผู้ใช้งานระบบ KidDiary มาก่อนหรือไม่
 - เคยมีใช้งาน หมายถึง หน่วยงานท่านเคยมีการใช้งานระบบ KidDiary มาก่อน
 - ไม่เคยใช้งาน หมายถึง หน่วยงานท่านไม่เคยมีการใช้งานระบบ KidDiary มาก่อน

ลงทะเบียน Upload Icons

Thai School LUNCH KidDiary

แบบฟอร์มลงทะเบียน
บัญชีชื่อผู้ใช้งาน (Username) และ รหัสผ่าน (Password)

ข้อมูลเบื้องต้น รายละเอียดการใช้งาน อีเมล (อีเมลโรงเรียน) รหัสผ่าน

1 ท่านเคยมีบัญชีผู้ใช้งานระบบ Thai school lunch มาก่อนหรือไม่
 เคยมีใช้งาน ไม่เคยใช้งาน

2 ท่านเคยมีบัญชีผู้ใช้งานระบบ KidDiary มาก่อนหรือไม่
 เคยมีใช้งาน ไม่เคยใช้งาน

ย้อนกลับ หน้าถัดไป

ภาพที่ 4 หน้าจอลงทะเบียน “รายละเอียดการใช้งาน”

5. หน้าจอกรณีเคยมีการใช้งานระบบ Thai School Lunch

จากภาพที่ 5 หากท่านเคยมีบัญชีผู้ใช้งานระบบ Thai school lunch มาก่อน ให้ทำการค้นหาบัญชีผู้ใช้งาน Username ที่เคยใช้งานตามเครื่องหมายลูกศร (1)

หากจำบัญชีชื่อผู้ใช้งานไม่ได้หรือไม่ทราบให้ใส่เครื่องหมายลบ (-) (กรณีนี้ทางทีมงานจะใช้ระยะเวลาในการตรวจสอบข้อมูลนานมากขึ้น) แล้วกดปุ่มค้นหาอีกครั้ง

ภาพที่ 5 หน้ารายละเอียดการใช้งานกรณีเคยมีการใช้งานระบบ Thai School Lunch

6. หน้าจอกรณีเคยมีการใช้งานระบบ Thai School Lunch

จากภาพที่ 6 ระบบทำการค้นหาและแสดงบัญชีผู้ใช้งานระบบ Thai school lunch ให้โรงเรียนหรือศูนย์พัฒนาเด็กเล็กตรวจสอบ ดังนี้

1. ถูกต้อง หมายถึง ข้อมูลที่ปรากฏถูกต้อง
2. ไม่ถูกต้อง หมายถึง ข้อมูลที่ปรากฏไม่ถูกต้อง

แบบฟอร์มลงทะเบียน
บัญชีชื่อผู้ใช้งาน (Username) และ รหัสผ่าน (Password)

ข้อมูลเบื้องต้น รายละเอียดการใช้งาน ชื่อโรงเรียน/ศูนย์พัฒนาเด็กเล็ก รหัสผ่าน

ท่านเคยมีบัญชีผู้ใช้งานระบบ Thai school lunch มาก่อนหรือไม่
 เคยมีใช้งาน ไม่เคยใช้งาน

กรุณาใส่ ชื่อบัญชีผู้ใช้งาน (username):
1211212121 ค้นหา

ชื่อ: บ้านใหม่
สังกัด: เนคเทค
ที่ตั้ง: ต.คลองหนึ่ง อ.คลองหลวง จ.ปทุมธานี

ท่านเคยมีบัญชีผู้ใช้งานระบบ KidDiary มาก่อนหรือไม่
 เคยมีใช้งาน ไม่เคยใช้งาน

กรุณาใส่ ชื่อบัญชีผู้ใช้งาน (username):
ค้นหา



ย้อนกลับ หน้าถัดไป

ภาพที่ 6 หน้ารายการละเอียดการใช้งานกรณีเคยมีการใช้งานระบบ Thai School Lunch

7. หน้าจอกรณีเคยมีการใช้งานระบบ Thai School Lunch แต่ข้อมูลผู้ใช้งานไม่ถูกต้อง

จากภาพที่ 7 ระบบทำการแสดงบัญชีผู้ใช้งานระบบ Thai school หากข้อมูลที่ปรากฏไม่ถูกต้องให้โรงเรียนหรือศูนย์พัฒนาเด็กเล็กเลือกไว้ในช่องหมายเลข (1) และกรณใส่ข้อมูลที่ถูกต้องเพื่อใช้ในการตรวจสอบในช่องหมายเลข (2)

🔍 ลงทะเบียน 📄 Upload เอกสาร

แบบฟอร์มลงทะเบียน
บัญชีชื่อผู้ใช้งาน (Username) และ รหัสผ่าน (Password)

ข้อมูลเบื้องต้น รายละเอียดการใช้งาน ขั้นตอนการใช้งาน หมายเหตุ

ท่านเคยมีบัญชีผู้ใช้งานระบบ Thai school lunch มาก่อนหรือไม่
 เคยมีใช้งาน ไม่เคยใช้งาน

กรุณาใส่ ชื่อบัญชีผู้ใช้งาน (username) :
1211212121 ค้นหา

ชื่อ : บ้านใหม่ ถูกต้อง ไม่ถูกต้อง
สังกัด : นครเทค 1

ที่ตั้ง : ต.คลองหนึ่ง อ.คลองหลวง จ.ปทุมธานี

กรุณาใส่ข้อมูลเพิ่มเติมสำหรับการตรวจสอบ

2

ท่านเคยมีบัญชีผู้ใช้งานระบบ KidDiary มาก่อนหรือไม่
 เคยมีใช้งาน ไม่เคยใช้งาน

กรุณาใส่ ชื่อบัญชีผู้ใช้งาน (username) :
ค้นหา

ย้อนกลับ หน้าที่ถัดไป

ภาพที่ 7 หน้ารายละเอียดหากข้อมูลผู้ใช้งาน Thai School Lunch กรณีไม่ถูกต้อง

8. หน้าจอกรณีเคยมีการใช้งานระบบ KidDiary

จากภาพที่ 8 หากท่านเคยมีบัญชีผู้ใช้งานระบบ KidDiary มาก่อน ให้ทำการค้นหาบัญชีผู้ใช้งาน Username ที่เคยใช้งานตามเครื่องหมายลูกศร(1)

ลงทะเบียน Upload เอกสาร

Thai School LUNCH KidDiary

แบบฟอร์มลงทะเบียน
บัญชีชื่อผู้ใช้งาน (Username) และ รหัสผ่าน (Password)

ข้อมูลเบื้องต้น รายละเอียดการใช้งาน ยืนยันข้อมูลและเงื่อนไข ยืนยัน

ท่านเคยมีบัญชีผู้ใช้งานระบบ Thai school lunch มาก่อนหรือไม่

เคยใช้งาน ไม่เคยใช้งาน

กรุณาใส่ ชื่อบัญชีผู้ใช้งาน (username):
1211212121 ค้นหา

ชื่อ: บ้านใหม่ ถูกต้อง ไม่ถูกต้อง

สังกัด: เคอเทค

ที่ตั้ง: ต.คลองหนึ่ง อ.คลองหลวง จ.ปทุมธานี

ท่านเคยมีบัญชีผู้ใช้งานระบบ KidDiary มาก่อนหรือไม่

เคยใช้งาน ไม่เคยใช้งาน

กรุณาใส่ ชื่อบัญชีผู้ใช้งาน (username): 1 ค้นหา

ข้อมูลกลับ หน้าถัดไป

ภาพที่ 8 หน้ารายละเอียดการใช้งานกรณีเคยมีการใช้งานระบบ KidDiary

9. หน้าจอกรณีเคยมีการใช้งานระบบ KidDiary

จากภาพที่ 9 ระบบทำการแสดงบัญชีผู้ใช้งานระบบ KidDiary ให้ทำการตรวจสอบข้อมูลที่ปรากฏ

1. ถูกต้อง หมายถึง ข้อมูลที่ปรากฏถูกต้อง
2. ไม่ถูกต้อง หมายถึง ข้อมูลที่ปรากฏไม่ถูกต้อง

หากข้อมูลที่ปรากฏไม่ถูกต้องให้โรงเรียนหรือศูนย์พัฒนาเด็กเล็กใส่ข้อมูลที่ถูกต้องในช่องหมายเลข (1)



แบบฟอร์มลงทะเบียน
บัญชีชื่อผู้ใช้งาน (Username) และ รหัสผ่าน (Password)



ท่านเคยมีบัญชีผู้ใช้งานระบบ Thai school lunch มาก่อนหรือไม่

เคยมีใช้งาน ไม่เคยใช้งาน

กรุณาใส่ ชื่อบัญชีผู้ใช้งาน (username):

121121212

ค้นหา

ชื่อ: บ้านใหม่

สังกัด: เนคเทค

ถูกต้อง
 ไม่ถูกต้อง

ที่ตั้ง: ต.คลองหนึ่ง อ.คลองหลวง จ.ปทุมธานี

ท่านเคยมีบัญชีผู้ใช้งานระบบ KidDiary มาก่อนหรือไม่

เคยมีใช้งาน ไม่เคยใช้งาน

กรุณาใส่ ชื่อบัญชีผู้ใช้งาน (username):

121_123

ค้นหา

ชื่อ: บ้านเก่า

สังกัด: อปท.

ถูกต้อง
 ไม่ถูกต้อง

ที่ตั้ง: ต.คลองหนึ่ง อ.คลองหลวง จ.ปทุมธานี

กรุณาใส่ข้อมูลเพิ่มเติมสำหรับการตรวจสอบ

ชื่อโรงเรียน

ย้อนกลับ

หน้าถัดไป

ภาพที่ 9 หน้ารายละเอียดการใช้งานกรณีเคยมีการใช้งานระบบ KidDiary

10. หน้าจอกรณีเคยมีการใช้งานระบบ KidDiary แต่จำไม่ได้

จากภาพที่ 10 หากท่านเคยมีบัญชีผู้ใช้งานระบบ KidDiary มาก่อน ให้ทำการค้นหาบัญชีผู้ใช้งาน Username ที่เคยใช้งานตามเครื่องหมายลูกศร (1)

หากจำบัญชีชื่อผู้ใช้งานไม่ได้หรือไม่ทราบให้ใส่เครื่องหมายลบ (-) (กรณีนี้ทางทีมงานจะใช้ระยะเวลาในการตรวจสอบข้อมูลนานมากขึ้น) แล้วกดปุ่มค้นหาอีกครั้ง

☑ ลงทะเบียน Upload photos

Thai School LUNCH KidDiary

แบบฟอร์มลงทะเบียน
บัญชีชื่อผู้ใช้งาน (Username) และ รหัสผ่าน (Password)

ข้อมูลเบื้องต้น รายละเอียดการใช้งาน ข้อมูลผู้ลงทะเบียน เสร็จสิ้น

ท่านเคยมีบัญชีผู้ใช้งานระบบ Thai school lunch มาก่อนหรือไม่

เคยมีใช้งาน ไม่เคยใช้งาน

กรุณาใส่ ชื่อบัญชีผู้ใช้งาน (username):
121121212 ค้นหา

ชื่อ : บ้านใหม่ ถูกต้อง ไม่ถูกต้อง
สังกัด : เนคเทค

ที่ตั้ง : ต.คลองหนึ่ง อ.คลองหลวง จ.ปทุมธานี

ท่านเคยมีบัญชีผู้ใช้งานระบบ KidDiary มาก่อนหรือไม่

เคยมีใช้งาน ไม่เคยใช้งาน

กรุณาใส่ ชื่อบัญชีผู้ใช้งาน (username):
- ค้นหา ไปพบข้อมูลการใช้งาน

ย้อนกลับ หน้าถัดไป

ภาพที่ 10 หน้ารายละเอียดการใช้งานกรณีเคยมีการใช้งานระบบแต่จำไม่ได้

11. หน้าจอผู้ลงทะเบียน

ผู้ลงทะเบียนในที่นี้คือผู้ได้รับการแต่งตั้งให้ดูแลบัญชีรายชื่อผู้ใช้งาน (Username) และรหัสผ่าน (Password) ใหม่ ที่ระบบจะทำการสร้างให้หลังจากที่ลงทะเบียน จากภาพที่ 11 กรอกข้อมูล ดังนี้

- (1) ชื่อ-สกุล ผู้ลงทะเบียนใช้งาน
- (2) เลขประจำตัวประชาชนของผู้ลงทะเบียนใช้งาน ระบบจะมีการตรวจสอบเลขประจำตัวประชาชนของผู้ลงทะเบียน หากไม่ถูกต้องจะมีข้อความแจ้งเตือนดังภาพที่ 12
- (3) กรุณาตั้งรหัสผ่าน (ความยาว 6-15 ตัวอักษร เฉพาะตัวเลขและตัวอักษรภาษาอังกฤษ)
- (4) กรุณาตั้งรหัสผ่าน(อีกครั้ง) รหัสชุดเดียวกับข้อ 3
- (5) เบอร์โทรศัพท์มือถือของผู้ลงทะเบียนใช้งาน ใช้สำหรับส่ง OTP ยืนยัน
- (6) กดเพื่อรับ OTP ดังตัวอย่างภาพที่ 13 รหัส OTP ที่ส่งไปที่มือถือจะมีอายุการใช้งาน 5 นาทีหลังจากที่มีการกดขอข้อมูล
- (7) กรอกข้อมูลรหัส OTP 6 หลักที่ได้รับSMS



Thai School LUNCH

Kid Diary

แบบฟอร์มลงทะเบียน
บัญชีชื่อผู้ใช้งาน (Username) และ รหัสผ่าน (Password)

ข้อมูลเบื้องต้น รายละเอียดการใช้งาน ข้อมูลผู้ลงทะเบียน ลงทะเบียน

ชื่อ-สกุล ผู้ลงทะเบียนใช้งาน * :
เนกเทก เทลเบ็ญย์

เลขประจำตัวประชาชน * :
3720900187174

กรุณาตั้งรหัสผ่าน (ความยาว 6-15 ตัวอักษร เฉพาะตัวเลขและตัวอักษรภาษาอังกฤษ) * :
.....

กรุณาตั้งรหัสผ่าน(อีกครั้ง) * :
.....

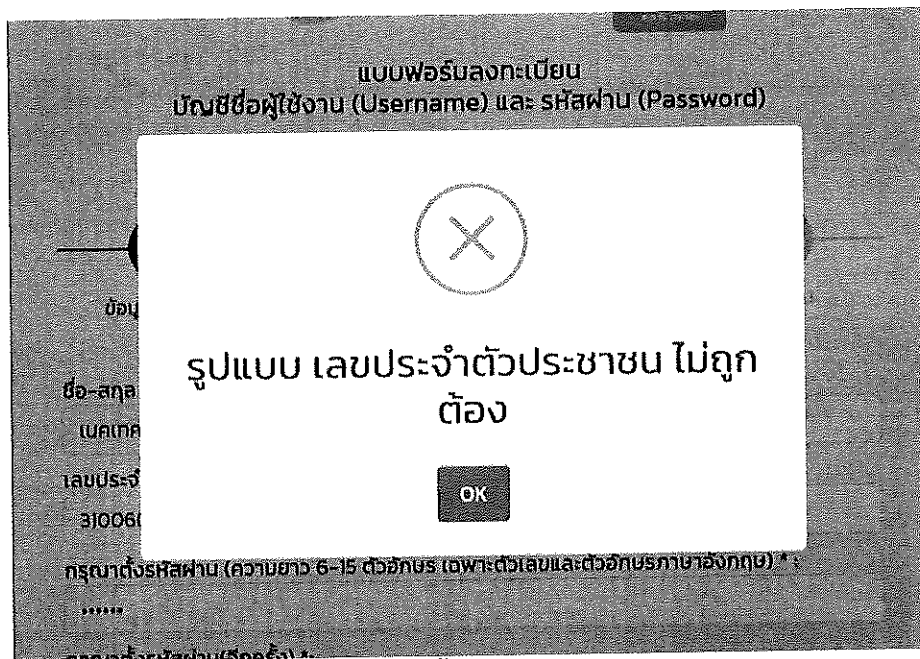
เบอร์โทรศัพท์มือถือ * :
0892650976

กดเพื่อรับ OTP

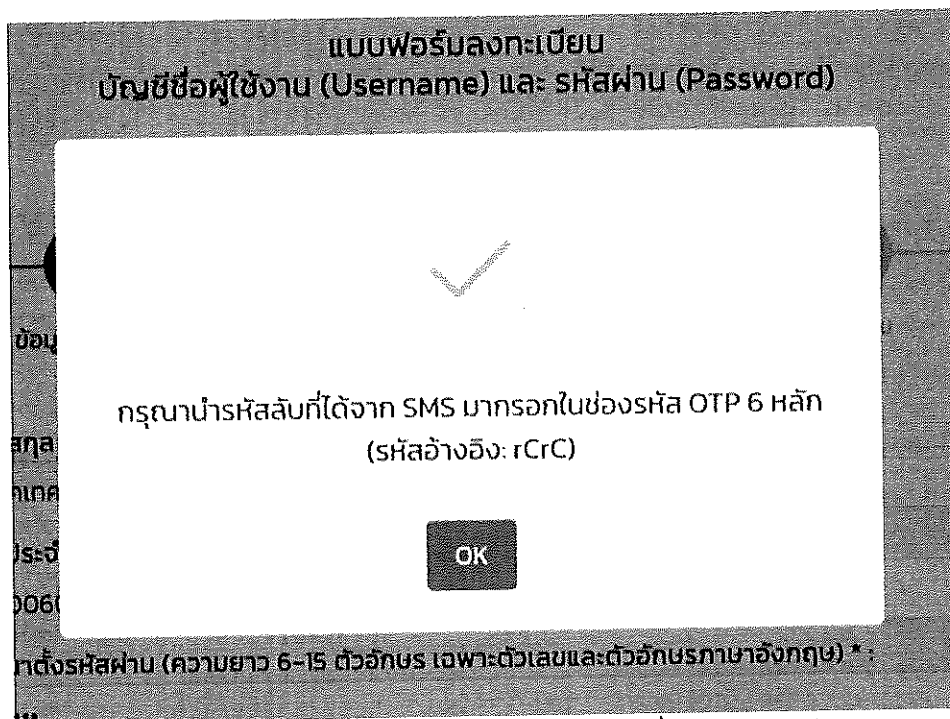
รหัส OTP 6 หลัก :

ลงทะเบียน

ภาพที่ 11 หน้าจอผู้ลงทะเบียน



ภาพที่ 12 หน้าแสดงผลกรณีที่ข้อมูลเลขประจำตัวประชาชนไม่ถูกต้อง



ภาพที่ 13 หน้าแสดงผลกรณีที่มีการส่งรหัส OTP ไปที่มือถือผู้ลงทะเบียน

11. เมื่อลงทะเบียนสำเร็จระบบ

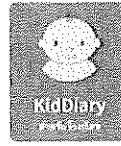
เมื่อลงทะเบียนแล้วเสร็จในขั้นตอนที่ 1 ท่านจะได้รับชื่อผู้ใช้งาน (Username) และรหัสผ่าน (Password) ชุดใหม่ ซึ่งจะต้องบันทึกและเก็บรักษาข้อมูลไว้เป็นอย่างดี

จากภาพที่ 14 อธิบายในส่วนของแต่ละ Menu ได้ดังนี้

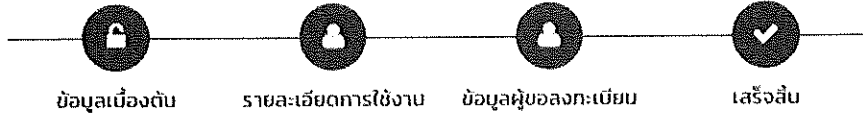
(1) ดาวน์โหลดเอกสารเพื่อนำเสนอผู้บริหาร เพื่อให้ผู้บริหารหน่วยงาน/ผู้อำนวยการ/หัวหน้าศูนย์พัฒนาเด็กเล็ก/ผู้มีอำนาจ ลงนามเซ็นเอกสารแต่งตั้งผู้รับผิดชอบบัญชีผู้ใช้งาน KidDiary Platform ดังภาพที่ 15 ในการลงนามให้ใส่ข้อมูลเพิ่มเติมในเอกสารได้แก่ที่ตั้งสถานศึกษา วันที่ที่ผู้บริหารลงนาม และลายเซ็น

(2) พิมพ์ข้อมูลการลงทะเบียน เพื่อให้ผู้ใช้งานบันทึกภาพชื่อผู้ใช้งาน (Username) และรหัสผ่าน (Password) เก็บไว้ ดังภาพที่ 16 ให้สถานศึกษาเก็บข้อมูลแผ่นนี้ไว้ และห้ามแชร์ข้อมูลให้ผู้ที่ไม่เกี่ยวข้องเข้าถึงข้อมูลชื่อผู้ใช้งานและรหัสผ่านได้ เนื่องจากข้อมูลสุขภาพของเด็กได้รับการคุ้มครองข้อมูลส่วนบุคคลตามที่กฎหมายกำหนด

ข้อมูลที่ได้ลงทะเบียนนี้จะใช้เป็นชื่อผู้ใช้งาน Username และรหัสผ่าน Password ที่ท่านจะใช้เพื่อเข้าใช้งานระบบ Thai School Lunch และ KidDiary ในลำดับถัดไป



แบบฟอร์มลงทะเบียน
บัญชีชื่อผู้ใช้งาน (Username) และ รหัสผ่าน (Password)



การลงทะเบียนขั้นตอนที่ 1 ของท่านเสร็จเรียบร้อยแล้ว

*** ขอให้ท่าน ดาวน์โหลดเอกสารให้ผู้บริหารของท่าน ลงนาม และนำส่งเข้าระบบ ในเมนู Upload เอกสาร เพื่อทำการยืนยันตัวตนในการเปิดใช้งานระบบ ***

สถานศึกษา: บ้านใหม่

รหัสชื่อผู้ใช้งาน: 1211212121

รหัสผ่าน: 984587

วันเวลาที่ลงทะเบียน: 10/30/26 1:36 AM

ดาวน์โหลดเอกสารเพื่อนำเสนอผู้บริหาร

พบข้อมูลการลงทะเบียน

ภาพที่ 14 หน้าจอการลงทะเบียนสำเร็จและดาวน์โหลดเอกสาร



บ้านใหม่

๓๐ ตุลาคม พ.ศ. ๒๕๖๕

เรื่อง การแต่งตั้งเจ้าหน้าที่รับผิดชอบบัญชีใช้งาน KidDiary Platform

เรียน ผู้อำนวยการศูนย์เทคโนโลยีอิเล็กทรอนิกส์และคอมพิวเตอร์แห่งชาติ

ศูนย์เทคโนโลยีอิเล็กทรอนิกส์และคอมพิวเตอร์แห่งชาติ (เนคเทค) สำนักงานพัฒนาวิทยาศาสตร์และเทคโนโลยีแห่งชาติ ได้พัฒนา KidDiary Platform เพื่อการบริหารจัดการสุขภาวะเด็ก รวมถึงการเชื่อมโยงข้อมูลสุขภาพระหว่างพ่อแม่ โรงเรียนและโรงพยาบาลซึ่งจะทำให้ทุกภาคส่วนที่เกี่ยวข้องสามารถเห็นข้อมูลสนับสนุนงานของตนเองได้ชัดเจนยิ่งขึ้น

การใช้งาน KidDiary Platform นี้มีแนวทางการปฏิบัติดังนี้

๑. ระบบ KidDiary School และ ระบบ Thai School Lunch

มีการเปิดเผยหรือบันทึกข้อมูลส่วนบุคคลของผู้ใช้งานลงในระบบ โดยผู้ใช้งานในที่นี้คือโรงเรียนเป็นเจ้าของ และเป็นผู้มีสิทธิโดยชอบธรรมในข้อมูลส่วนบุคคลที่ได้มีการเปิดเผยหรือบันทึกลงในระบบนี้ ดังนั้นผู้ใช้งานจะต้องรักษาชื่อใช้งาน (Username) และรหัสผ่าน (Password) ในการเข้าใช้งานระบบไว้เป็นความลับ

๒. ผู้ใช้งานจะต้องปฏิบัติตามข้อตกลงการคุ้มครองและดูแลรักษาข้อมูลส่วนบุคคลสำหรับการใช้ระบบนี้อย่างเคร่งครัด เพื่อความปลอดภัยในข้อมูลส่วนบุคคลของผู้ใช้งาน ในกรณีที่เกิดความสูญหายหรือเสียหายต่อผู้ใช้งาน อันเกิดจากผู้ใช้งานไม่ปฏิบัติตามข้อกำหนดและเงื่อนไขการใช้งานนี้ หรือการจงใจหรือประมาทเลินเล่อของผู้ใช้งาน หรือเหตุใดๆ ซึ่งอยู่นอกเหนือความรับผิดชอบของเนคเทค

เนคเทคขอสงวนสิทธิ์ในการปฏิเสธความรับผิดชอบต่อความสูญหายหรือเสียหายจากเหตุดังกล่าวทั้งหมด

๓. ผู้ใช้งานตกลงและยินยอมให้ลายมือชื่ออิเล็กทรอนิกส์ในการแต่งตั้งเจ้าหน้าที่รับผิดชอบบัญชีใช้งาน KidDiary Platform มีความผูกพันตามกฎหมายเสมือนเป็นการลงลายมือชื่อของผู้ใช้งาน ในเอกสารนิติกรรม หรือสัญญา และยินยอมผูกพันตามเนื้อหาหรือข้อมูลนั้นทุกประการ

เพื่อให้การเตรียมความพร้อมในการใช้งาน KidDiary Platform ในการบริหารจัดการสุขภาวะเด็กเป็นไปด้วยความ เรียบร้อย
บ้านใหม่ รหัสสถานศึกษา ๑๒๑๒๑๒๑๒๑ ตั้งอยู่ที่.....
จึงขอแต่งตั้ง เนคเทค เทสบัญชี หมายเลขโทรศัพท์ ๐๘๒๑๒๑๒๑๕ เป็นเจ้าหน้าที่รับผิดชอบบัญชีใช้งาน KidDiary Platform
ตั้งแต่วันที่..... เป็นต้นไป

ลายเซ็น

ชื่อ-สกุล (.....)

ผู้อำนวยการ

ภาพที่ 15 ภาพตัวอย่างหนังสือแต่งตั้ง

12. ท่านจะได้รับชื่อ ผู้ใช้งาน (Username) และรหัสผ่าน (Password) ชุดใหม่ ที่สามารถใช้งานได้ทั้งในระบบ Thai School Lunch และ KidDiary School โดย ชื่อผู้ใช้งาน (Username) 10 หลักที่ได้จากการลงทะเบียนดังกล่าวจะเป็น รหัสสถานศึกษาที่ได้มาจากระบบ DMC หรือ LEC

(1) ผู้ใช้งาน (Username)

(2) รหัสผ่าน (Password)

ลงทะเบียนใช้งาน Platform KidDiary

<https://register.kiddiary.in.th/school/register>



**แบบฟอร์มลงทะเบียน
บัญชีชื่อผู้ใช้งาน (Username) และ รหัสผ่าน (Password)**

การลงทะเบียนขั้นตอนที่ 1 ของท่านเสร็จเรียบร้อยแล้ว

สถานศึกษา : บ้านใหม่
➔ รหัสชื่อผู้ใช้งาน : 1211212121
รหัสผ่าน : 984587 ←
วันที่ลงทะเบียน : 10/30/2022 10:26 AM

ภาพที่ 16 ภาพตัวอย่างพิมพ์ข้อมูลการลงทะเบียน

13. เมื่อลงทะเบียนแล้วในขั้นตอนต่อไปคือการ Upload เอกสารไฟล์หนังสือราชการที่ดาวน์โหลดตามภาพที่ 14 ที่ผู้บังคับบัญชาได้ขออนุญาตขออนุมัติจากผู้รับผิดชอบผู้ใช้งาน KidDiary และ Thai School Lunch เรียบร้อยแล้ว

ทั้งนี้ทางทีมงานขอสงวนสิทธิ์ในการไม่อนุมัติการลงทะเบียนกรณีไฟล์ภาพที่ Upload มานั้น ไม่ชัดเจน, ไม่ถูกต้อง, ไม่ครบถ้วน หรือไม่สมบูรณ์ อันเนื่องมาจากเหตุผลด้านความปลอดภัยของข้อมูล

อธิบายในส่วนของแต่ละ Menu ได้ดังนี้

(1) Upload เอกสาร เมื่อเอกสารได้รับการเซ็นจากผู้บังคับบัญชาเรียบร้อยแล้วให้กด Upload เอกสาร

(2) เลขประจำตัวประชาชน ใส่เลขประจำตัวประชาชนของผู้ลงทะเบียนขอใช้งาน

(3) รหัสชื่อผู้ใช้งาน 10 หลัก เป็นเลขบัญชีผู้ใช้งานที่ได้จากระบบเมื่อมีการลงทะเบียนแล้ว ตัวอย่างภาพที่ 16

(4) เลือกไฟล์เอกสาร ทำการ Upload ไฟล์ที่ได้มีการเซ็นหนังสือแต่งตั้งเป็นที่เรียบร้อยแล้ว

เมื่อมีการ Upload เอกสารเสร็จเรียบร้อยแล้ว ทีมงานจะแจ้งผลการใช้งานทาง SMS ที่ท่านได้ทำการลงทะเบียน

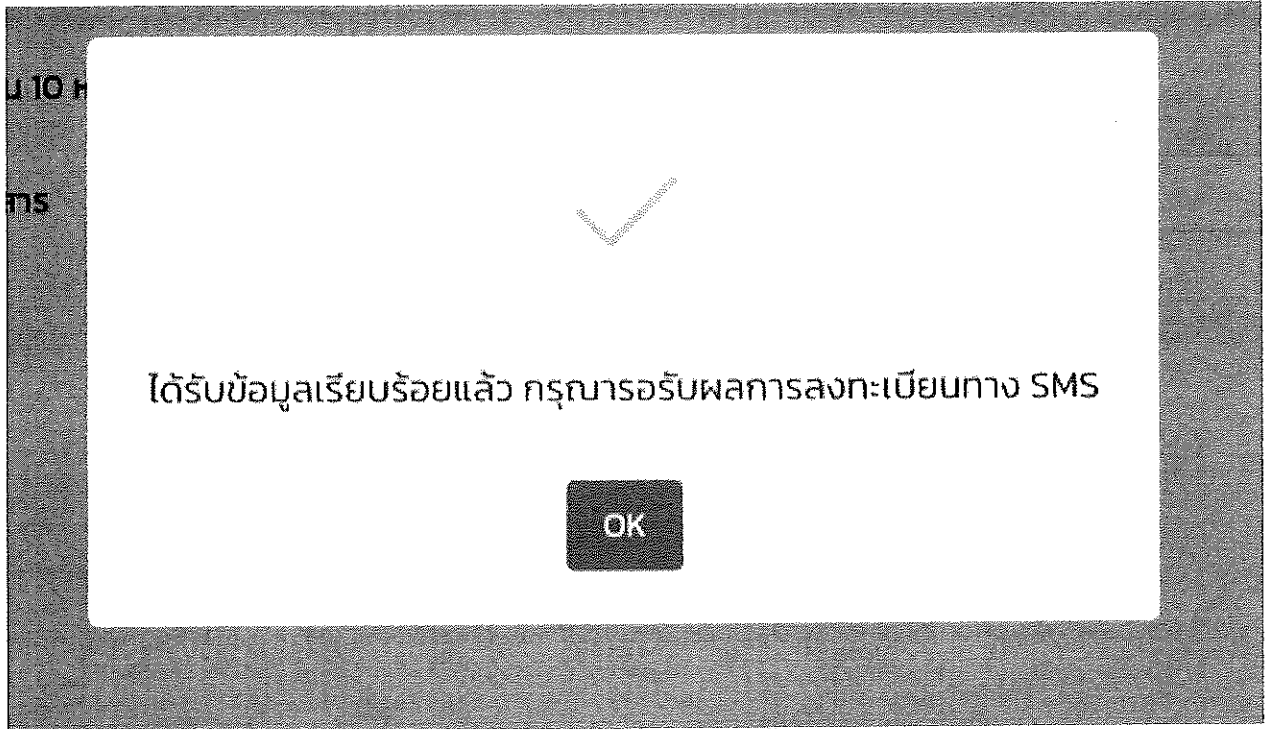
ไว้

The image shows a registration form for Thai School Lunch. At the top, there is a button labeled '1. Upload เอกสาร' with an arrow pointing to it. Below this, there are logos for Thai School Lunch and KidDiary. The form has the following fields:

- ส่งเอกสาร: 3720900187174
- เลขประจำตัวประชาชน: 3720900187174
- รหัสชื่อผู้ใช้งาน 10 หลัก: *1211212121
- เลือกไฟล์เอกสาร: Browse... No file selected.

At the bottom, there is a button labeled 'ส่งข้อมูล'. On the left side, there are four numbered arrows pointing to the corresponding fields: 1 points to the 'Upload เอกสาร' button, 2 points to the 'เลขประจำตัวประชาชน' field, 3 points to the 'รหัสชื่อผู้ใช้งาน 10 หลัก' field, and 4 points to the 'เลือกไฟล์เอกสาร' field.

ภาพที่ 17 Upload หนังสือแต่งตั้ง



ภาพที่ 18 แสดงหน้า Upload หนังสือแต่งตั้งเรียบร้อยแล้ว

หลังจากที่สถานศึกษาได้ลงทะเบียนและได้ส่งเอกสาร Upload เข้ามาที่ระบบจนเสร็จสิ้นกระบวนการแล้ว ทางทีมงานจะทำการตรวจสอบเอกสารที่ส่งมาว่าข้อมูลถูกต้องครบถ้วนสมบูรณ์ ตามที่ระบุไว้ในเอกสารหรือไม่ หากตรวจสอบแล้วว่าถูกต้องครบถ้วน ระบบจะทำการส่ง SMS ยืนยันการเข้าใช้งานระบบทางมือถืออีกครั้ง

FAQ คำถามและคำตอบที่พบบ่อย

1. ถ้าไม่มีชื่อสถานศึกษาให้ลงทะเบียนกรณีที่เป็นโรงเรียนหรือศูนย์พัฒนาเด็กเล็กใน สพฐ และอปท ต้องทำอย่างไร

ตอบ กรณีหากสถานศึกษาไม่พบรายชื่อโรงเรียนหรือศูนย์พัฒนาเด็กเล็กสำหรับการลงทะเบียน กรุณาติดต่อหน่วยงานในสังกัดของท่าน(สพฐ. หรือ อปท.) เพื่อเพิ่มชื่อและรหัสสถานศึกษาของท่านเข้าไปในระบบ DMC หรือ LEC เพื่อที่จะได้มีข้อมูลสำหรับการลงทะเบียนขอชื่อผู้ใช้งานและรหัสผ่านใหม่

2. อยู่ระหว่างลงทะเบียนแล้วออกจากระบบไปก่อนต้องเข้าไปเริ่มใหม่หรือไม่

ตอบ ให้สถานศึกษาทำการลงทะเบียนขอชื่อผู้ใช้งานและรหัสผ่านใหม่

3. ถ้ากรอกข้อมูลผู้ดูแลข้อมูลบัญชีผู้ใช้งานไม่ถูกต้องจะสามารถให้เข้าไปแก้ไขได้ไหม

ตอบ ให้สถานศึกษาทำการลงทะเบียนขอชื่อผู้ใช้งานและรหัสผ่านใหม่ เพื่อให้ส่งข้อมูลผู้ดูแลบัญชีที่ถูกต้องในเอกสารที่จะต้องแนบในระบบต่อไป

4. หน้าลงทะเบียนถึงมีสังกัดให้เลือก 2 สังกัด (สพฐ. และ อปท.) แต่โรงเรียนอยู่สังกัดอื่นจะลงทะเบียนได้หรือไม่

ตอบ ขณะนี้ระบบได้เปิดให้ลงทะเบียนเฉพาะสถานศึกษาของหน่วยงาน สพฐ. และ อปท. ก่อน ส่วนสังกัดอื่นๆ จะเริ่มเปิดให้ดำเนินการลงทะเบียนในวาระถัดไป

5. ทำไมถึง Upload ไฟล์เอกสารไม่ได้

ตอบ เมื่อลงทะเบียนแล้วท่านจะได้รับบัญชีชื่อผู้ใช้งานพร้อมรหัสผ่านตัวใหม่ ดังนั้นในขั้นตอนนี้จะมีการสอบถามรหัสชื่อผู้ใช้งานซึ่งเป็นเลข 10 ตัว (ตัวอย่างภาพด้านล่าง) และเลขประจำตัวประชาชนของผู้ลงทะเบียนจึงจะสามารถ Upload เอกสารได้



Thai School
LUNCH



แบบฟอร์มลงทะเบียน บัญชีชื่อผู้ใช้งาน (Username) และ รหัสผ่าน (Password)

การลงทะเบียนขั้นตอนที่ 1 ของท่านเสร็จเรียบร้อยแล้ว

สถานศึกษา: บ้านใหม่

รหัสชื่อผู้ใช้งาน: 1211212121

รหัสผ่าน: 984587

วันเวลาที่ลงทะเบียน: 10/30/2022 10:26 AM

6. ศูนย์พัฒนาเด็กเล็กไม่มีตำแหน่งผู้อำนวยการให้ใครเซ็นเอกสารได้คะ

ตอบ สามารถให้หัวหน้าศูนย์พัฒนาเด็กเล็กหรือผู้มีอำนาจลงนามเซ็นเอกสารแต่งตั้งได้คะ

7. คาวนั้โหลดเอกสารมาเซ็นแล้วไม่สามารถส่งกลับเป็นไฟล์แบบ PDF ได้สามารถส่งเป็นรูปภาพได้ไหม

ตอบ เอกสารที่ได้มีการเซ็นลงนามเป็นที่เรียบร้อยแล้ว สามารถบันทึกภาพในรูปแบบไฟล์นามสกุล .jpg หรือ .pdf เพื่อนำส่งเข้าสู่ระบบลงทะเบียนได้คะ เงื่อนไขคือภาพจะต้องชัดเจน สามารถอ่านได้

8. หลังจากได้ SMS ว่าได้รับข้อมูลเรียบร้อยแล้ว ทำไมยังไม่สามารถเข้าใช้งานระบบได้

ตอบ หลังจากที่ได้สถานศึกษาได้ลงทะเบียนและได้ส่งเอกสาร Upload เข้ามาที่ระบบจนเสร็จสิ้นกระบวนการแล้ว ทางทีมงานจะทำการตรวจสอบเอกสารที่ส่งมาว่าข้อมูลถูกต้องครบถ้วนสมบูรณ์ ตามที่ระบุไว้ในเอกสารหรือไม่ หากตรวจสอบแล้วว่าถูกต้องครบถ้วน ระบบจะทำการส่ง SMS ยืนยันการเข้าใช้งานระบบทางมือถืออีกครั้ง